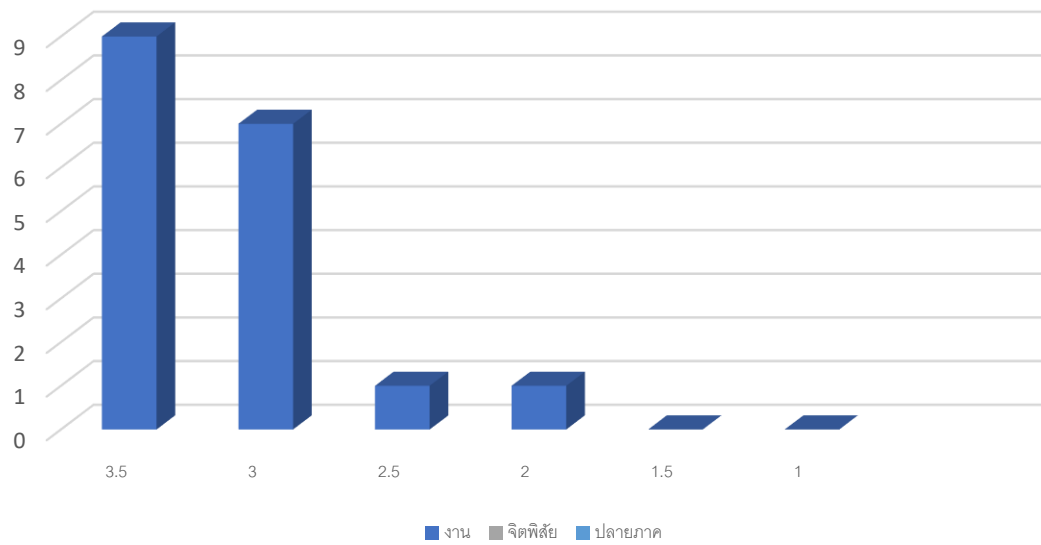


ผลการเรียนรายวิชางานอิเล็กทรอนิกส์รถยนต์เบื้องต้น



ระดับคะแนน (เกรด)	จำนวนนักเรียน (คน)	คิดเป็นเปอร์เซ็นต์ (%)	หมายเหตุ
4.0	4	18.18%	ดีเยี่ยม
3.5	9	40.91%	ดีมาก
3.0	7	31.82%	ดี
2.5	1	4.55%	ปานกลาง
2	1	4.55%	พอใช้
1.5			
รวม	22	100%	