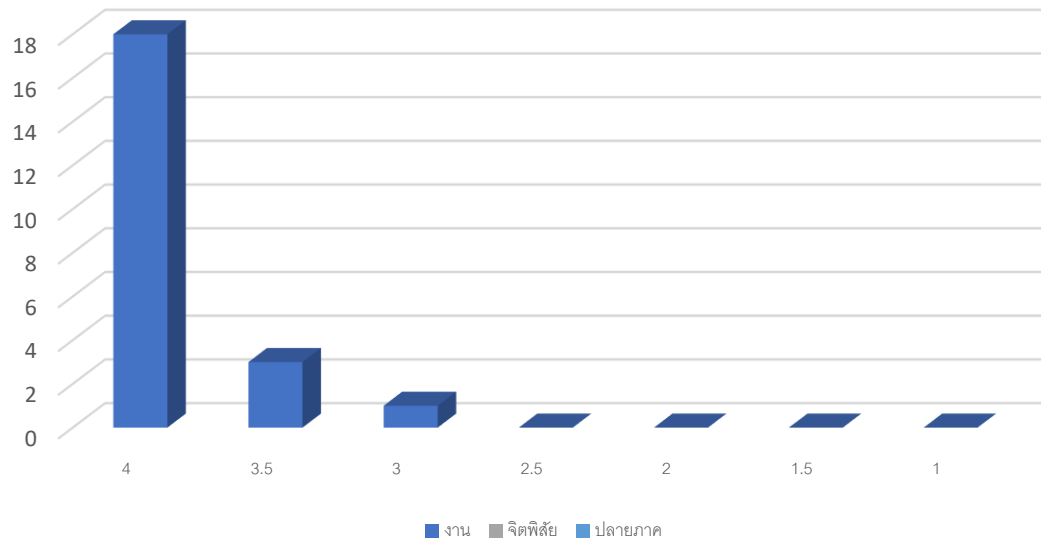


ผลการเรียนรายวิชางานความปลอดภัยในการใช้รถจักรยานยนต์



ระดับคะแนน (เกรด)	จำนวนนักเรียน (คน)	คิดเป็นเปอร์เซ็นต์ (%)	หมายเหตุ
4.0	18	81.82%	ดีเยี่ยม
3.5	0		ดีมาก
3.0	3	13.64%	ดี
2.5	1	4.45%	ปานกลาง
2			พอใช้
1.5			
รวม	22	100%	