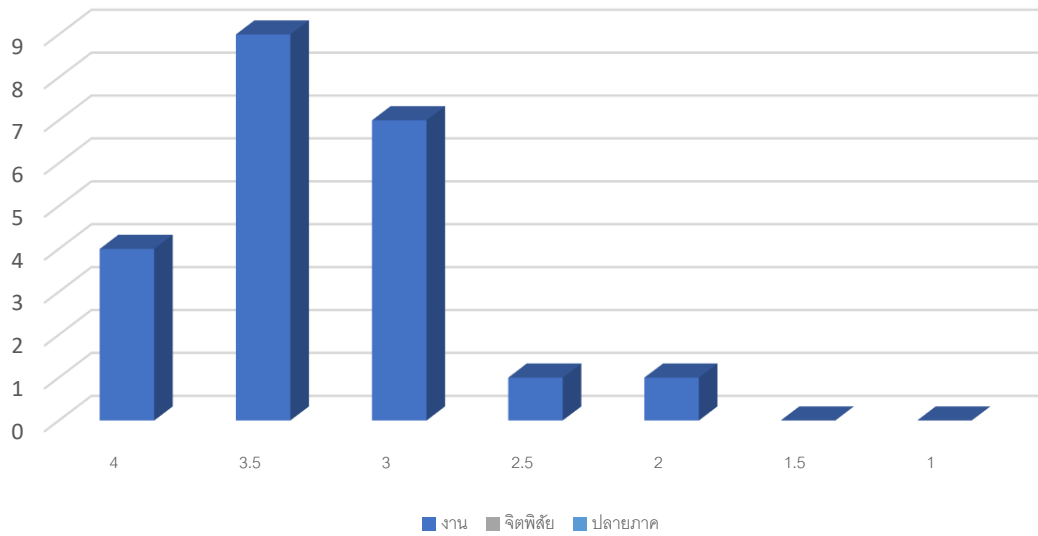


ผลการเรียนรายวิชาคณิตศาสตร์ช่วงยนต์



ระดับคะแนน (เกรด)	จำนวนนักเรียน (คน)	คิดเป็นเปอร์เซ็นต์ (%)	หมายเหตุ
4.0	4	18.18%	ดีเยี่ยม
3.5	9	40.91%	ดีมาก
3.0	7	31.82%	ดี
2.5	1	4.55%	ค่อนข้างดี
2.0	1	4.55%	พอใช้
ต่ำกว่า 2.0	0	0.00%	-
รวม	22	100%	