

# ใบงานที่ ๑

รหัสวิชา ๒๐๑๐๑-๒๐๑๓ วิชา วิชาการระบบฉีดเชื้อเพลิงควบคุมด้วยอิเล็กทรอนิกส์

ตอนที่ ๑ ให้นักเรียนอธิบายการทำงานของระบบฉีดเชื้อเพลิง

๑. ชนิดของระบบฉีดน้ำมันเชื้อเพลิงอิเล็กทรอนิกส์แก๊สโซลีนมีอะไรบ้าง

.....  
.....  
.....

๒. หลักการเบื้องต้นของระบบฉีดน้ำมันเชื้อเพลิงอิเล็กทรอนิกส์ดีเซล มีอะไรบ้าง

.....  
.....  
.....  
.....  
.....  
.....

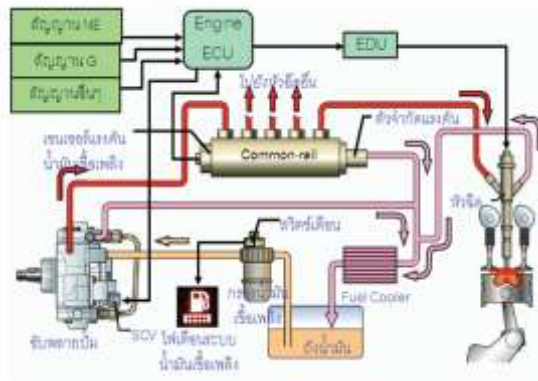
๓. ส่วนประกอบของระบบคอมมอนเรล มีอะไรบ้าง

.....  
.....  
.....  
.....  
.....  
.....

# ใบงานที่ ๒

รหัสวิชา ๒๐๑๐๑-๒๐๑๓ วิชา วิชาการระบบฉีดเชื้อเพลิงควบคุมด้วยอิเล็กทรอนิกส์

## ตอนที่ ๑



### การทำงานเบื้องต้นของระบบคอมมอนเรล

ปั๊มจ่ายเชื้อเพลิง (HP3)

.....  
.....

ท่อคอมมอนเรล

.....  
.....

หัวฉีด (ชนิด G2)

.....  
.....

ECU เครื่องยนต์

.....

ระบบเชื้อเพลิง

.....  
.....

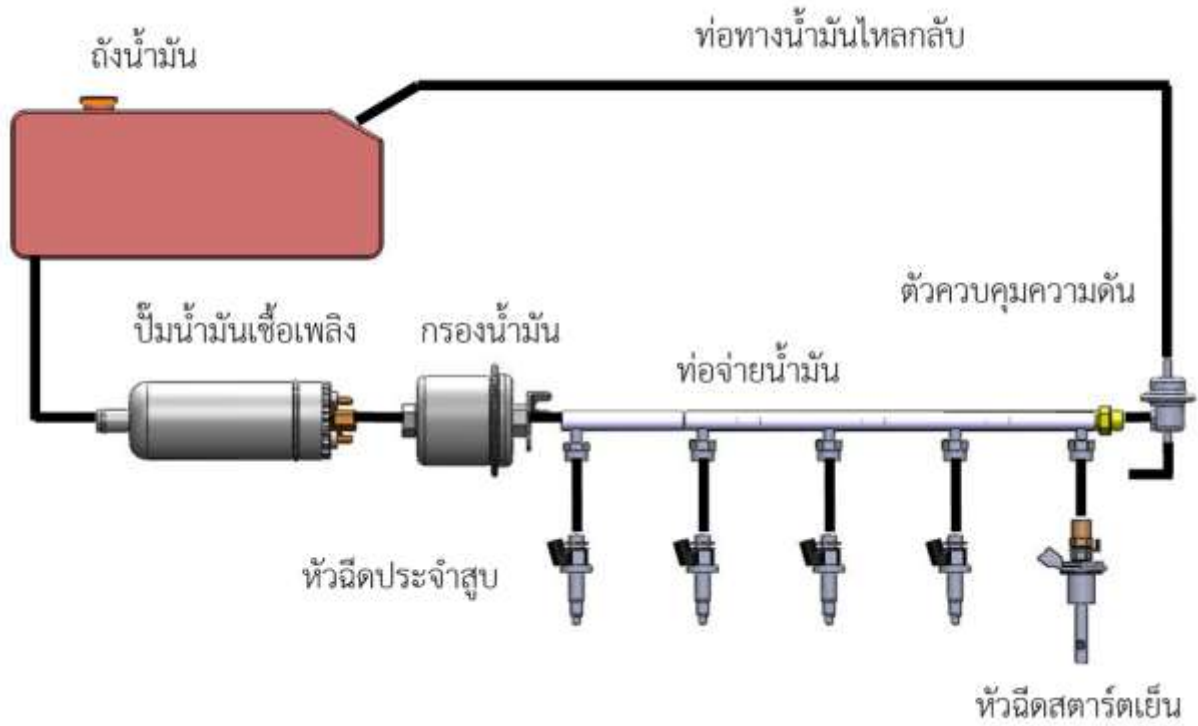
ระบบควบคุม

.....  
.....

# ใบงานที่ ๓

รหัสวิชา ๒๐๑๐๑-๒๐๑๓ วิชา วิชาการระบบฉีดเชื้อเพลิงคอมพิวเตอร์ด้วยอิเล็กทรอนิกส์

ตอนที่ ๑ ให้นักเรียนอธิบายการทำงานของระบบเชื้อเพลิง



อธิบายการทำงาน

.....

.....

.....

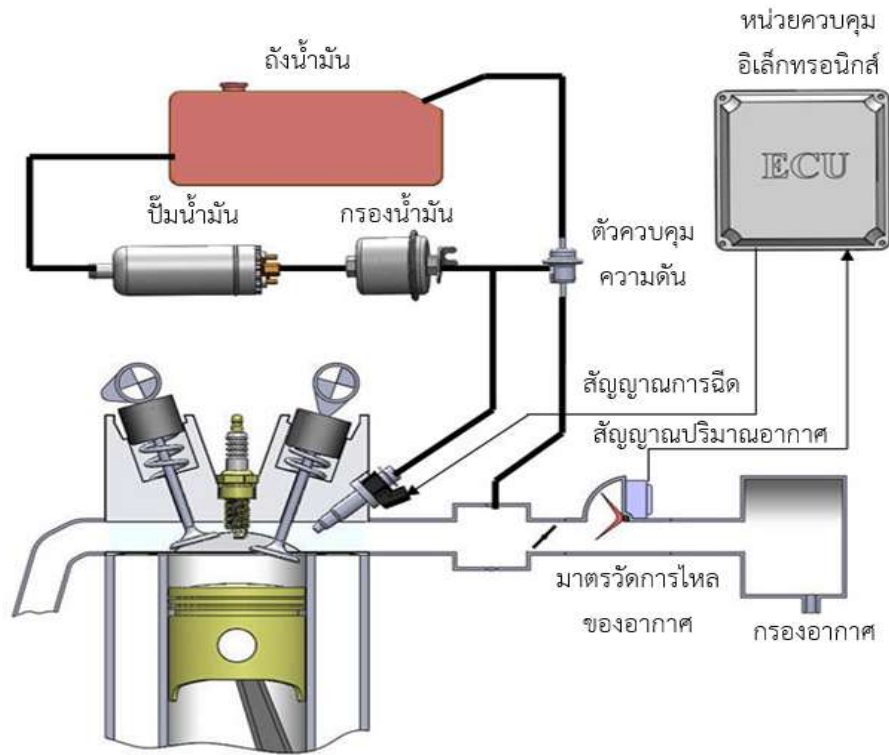
.....

.....

# ใบงานที่ ๔

รหัสวิชา ๒๐๑๐๑-๒๐๑๓ วิชา วิชาการระบบฉีดเชื้อเพลิงควบคุมด้วยอิเล็กทรอนิกส์

ตอนที่ ๑ ให้นักเรียนอธิบายการทำงานของระบบฉีดเชื้อเพลิงอิเล็กทรอนิกส์แบบ L-Jetronic



อธิบายการทำงาน

.....

.....

.....

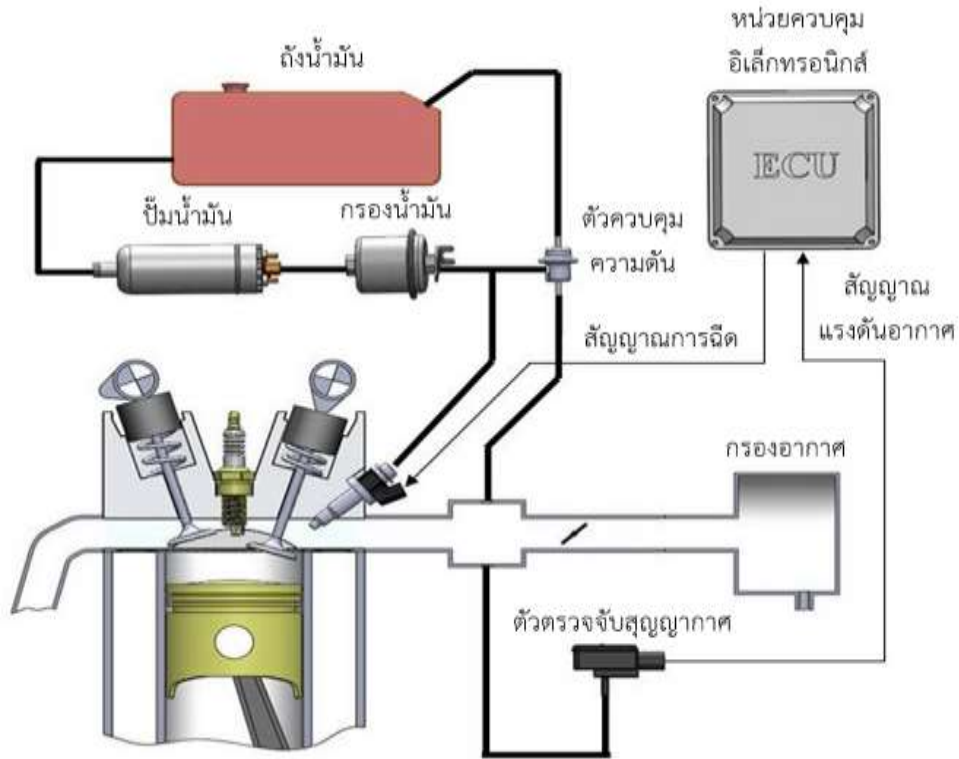
.....

.....

# ใบงานที่ ๕

รหัสวิชา ๒๐๑๐๑-๒๐๑๓ วิชา วิชาการระบบฉีดเชื้อเพลิงคอมพิวเตอร์ด้วยอิเล็กทรอนิกส์

ตอนที่ ๑ ให้นักเรียนอธิบายการทำงานของระบบฉีดเชื้อเพลิงอิเล็กทรอนิกส์แบบ D-Jetronic



อธิบายการทำงาน

.....

.....

.....

.....

.....

.....

