

หน่วยการเรียนรู้ ที่ 2

พุทธประวัติ พระสาวก ศาสนิกชนตัวอย่างและชาดก

เรื่อง ประวัติพุทธสาวก พุทธสาวิกา





พระอัสสชิ

พุทธสาวก
พุทธสาวิกา



พระนางมัลลิกา



พระกัศปโคตมีเถรี



หมอชีวกโกมารภัจจ์

พุทธสาวก พุทธสาวิกา หมายถึงอะไร ?

หมายถึง ผู้ที่นับถือพระพุทธเจ้า ผู้ฟังและปฏิบัติ ตามคำสอนของพระพุทธเจ้า เพศชายเรียกว่า “พุทธสาวก” ได้แก่ ภิกษุและอุบาสก เพศหญิงเรียกว่า “พุทธสาวิกา” ได้แก่ ภิกษุณีและ อุบาสิกา



ประวัติพุทธสาวก

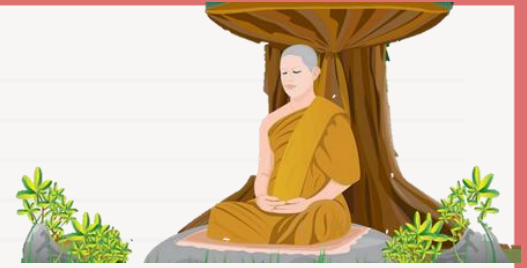
พุทธสาวิกา

1. พระอัสสชิ

- คุณธรรมที่ควรถือเป็นแบบอย่าง

2. พระกัศปาคโคตมีเถรี

- คุณธรรมที่ควรถือเป็นแบบอย่าง



3. พระนางมัลลิกา

- คุณธรรมที่ควรถือเป็นแบบอย่าง

4. หมอชีวกโกมารภัจจ์

- คุณธรรมที่ควรถือเป็นแบบอย่าง



1. พระอัสสชิ



พระอัสสชิเถระเป็นบุตรพราหมณ์แห่งเมืองกบิลพัสดุ์ บิดาท่านเป็นหนึ่งในพราหมณ์ทั้ง 8 ที่ได้เชิญไปทำนายนพระลักษณะและขนานพระนามเจ้าชายสิทธัตถะ

หลังจากบรรลุประอรหันต์พระอัสสชิได้เป็นหนึ่งในจำนวนพระสาวก 60 องค์ ที่พระพุทธเจ้าทรงส่งไปประกาศพระพุทธศาสนาครั้งแรก

พระองค์บิณฑบาตในเช้าวันหนึ่งที่เมืองราชคฤห์ อิริยาบถอันงดงามสำรวมขณะเดินบิณฑบาตอยู่ได้ประทับใจมาณพหนุ่มที่มีนามว่า อุปติสสะ อุปติสสะผู้นี้มีสหายชื่อโกลิตะ เป็นศิษย์ของอาจารย์สัททัชยเวฬุภุชบุตร



อุปติสสะคิดว่าตนได้พบผู้ที่เป็อาจารย์ของตน จึงติดตาม
ท่านไปห่างๆ ครั้นได้โอกาส พระเถระนั่งฉันภัตตาหารอยู่จึง
เข้าไปกราบนมัสการเรียนถามธรรมะจากท่าน พระเถระออก
ตัวว่าท่านบวชได้ไม่นานไม่สามารถแสดงธรรมโดยพิสดารได้
อุปติสสะกราบเรียนท่านว่าแสดงแต่โดยย่อก็ได้ พระเถระจึง
กล่าวคาถาอันแสดงถึงแก่นแห่งอริยสัจ 4



อุปติสสะได้ฟังธรรมเพียงแค่นี้ก็ให้เห็น ดวงตาเห็นธรรม
(เกิดธรรมจักขุ) คือ การบรรลุโสดาปัตติผล จึงรีบไปบอก
แก่ โกลิตะผู้เป็นสหาย โกลิตะได้ฟังคาถานั้นก็ได้บรรลุ
โสดาปัตติผลเช่นเดียวกันทั้งสองจึงชวนอาจารย์ไปบวช
เป็นสาวกพระพุทธเจ้า เมื่ออาจารย์ปฏิเสธจึงได้พากันไป
บวชเป็นสาวกของพระพุทธองค์ ณ วัดเวฬุวัน

คุณธรรมที่ควรถือเป็น

แบบอย่าง



1. มีความอ่อนน้อมถ่อมตน
2. เป็นครูที่ดี ครูทำหน้าที่ 2 ประการ คือ ถ่ายทอดศิลปวิทยา และ เป็นแบบอย่างแห่งความประพฤติ
3. เป็นผู้มั่นคงในหลักการของพระพุทธศาสนา

2. พระกัศยปโกตมมีเถรี

พระกัศยปโกตมมีเถรีได้รับการยกย่องจาก
พระพุทธเจ้าเป็น เอตทัคคะ ในทางทรงฉีวร
เสีราหมอง เป็นผู้ถืออุตุงควัตรเคร่งครัด
มีความเป็นอยู่ที่เรียบง่ายเป็นสตรีที่มี
บทบาทในการจรรโลงพระพุทธศาสนา



วิดิทัศน์ประวัติพระกีสาคอตมีเถรี



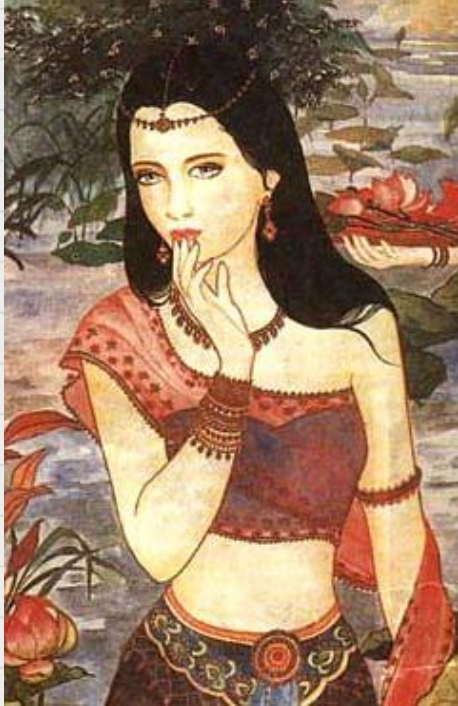
แหล่งที่มา : https://www.youtube.com/watch?v=jZ_qrZ5hQXk

คุณธรรมที่ควรถือเป็นแบบอย่าง

1. เป็นผู้มีความเคารพนอบน้อมยิ่ง
2. เป็นผู้มีความคิดจับใจ
3. เป็นครูที่ดีของสตรีทั้งหลาย
4. เป็นผู้ที่มีชีวิตเรียบง่าย



3. พระนางมัลลิกา



พระนางมัลลิกาเป็นบุตรของมัลลกษัตริย์องค์หนึ่งในเมืองกุสินาราภายหลังได้สมรสกับพันธุเสนาบดี ซึ่งพระนางมัลลิกาที่จะศึกษาในที่นี้หมายถึงพระนางผู้เป็นภรรยาของพันธุเสนาบดี

- พระนางมัลลิกาอภิเษกสมรสกับพันธุเสนาบดี มีบุตรชายฝาแฝด คู่ 32 คน
- สามีนางรับราชการในสำนักพระเจ้าปเสนทิโกศลด้วยความซื่อสัตย์
- สามีนึกเหล่าข้าราชการใส่ร้ายว่าคิดก่อกบฏพระเจ้าปเสนทิโกศลหลงเชื่อจึงรับสั่งให้เจ้าชายพันธุละและบุตรชายไปรบที่ชายแดนแล้วส่งทหารไปตัดกษัตริย์

ในวันนั้นพระนางมัลลิกานิมิตต์พระสารีบุตรและพระโมคคัลลานะและภิกษุอีก 500 รูป มา
ฉันภัตตาหารที่บ้าน



นางนำจดหมายออกมาจากชายพกเรียนต่อ
พระเถระ พระสารีบุตรเถระได้เทศนาสอนให้
นางเข้าใจชีวิตด้วยคาถาสั้นๆว่า ชีวิตของสัตว์
ทั้งหลายในโลกนี้ไม่มีนิमितหมาย (ตายที่ไหน
เมื่อใด ด้วยอาการอย่างไร) สัตว์นั้นเป็นอยู่
ลำบากและประกอบด้วยความทุกข์

คุณธรรมที่ควรถือเป็นแบบอย่าง

1. เป็นสาวิกาที่ดีของพระพุทธเจ้า
2. เข้าใจโลกและชีวิต
3. เป็นผู้มีความอดทน
4. เป็นผู้ที่มีใจกว้าง
5. เป็นภรรยาที่ดี



4. หมอชีวกโกมารภัจจ์



- บุตรของหญิงโสเภณีที่นำเอามาทิ้งไว้
- เจ้าชายอภัยราชกุมารโอรสของพระเจ้าพิมพิสารพบเข้า จึงรับมาเลี้ยงดูเป็นบุตรบุญธรรม
- ได้ไปศึกษาวิชาแพทย์ที่เมืองตักกสิลาเป็นเวลา 7 ปี

- หมอชีวกโกมารภัจจ์เป็นแพทย์ประจำตัวพระพุทธเจ้า
- ถวายการรักษาพระเจ้าพิมพิสารจนเป็นแพทย์หลวง
- เป็นผู้ทูลขออนุญาตให้พระภิกษุสงฆ์รับจีวรที่ชาวบ้านนำมาถวาย



วิดิทัศน์ประวัติหมอชีวกโกมารภัจจ์



แหล่งที่มา : <https://www.youtube.com/watch?v=w8HF4Fmab68>



ตลอดชีวิตหมอชีวก ได้บำเพ็ญแต่สิ่งที่ดีงามช่วยเหลือ
ผู้เจ็บป่วยไม่เลือกยากดีมีจนจนได้รับการยกย่องจาก
พระพุทธเจ้าว่าเป็น เอตทัคคะ (ความเป็นเลิศกว่าผู้อื่น)
ในทาง เป็นที่รักของปวงชน ในวงการแพทย์แผน
โบราณปัจจุบันนี้ถือว่าหมอชีวกโกมารภัจจ์เป็น บรม
ครูแห่งการแพทย์แผนโบราณ

คุณธรรมที่ควรถือเป็นแบบอย่าง



1. เป็นผู้มีแรงจูงใจใฝ่สัมฤทธิ์สูงยิ่ง



2. เป็นผู้ใฝ่รู้และมีความพากเพียรสูงยิ่ง



3. เป็นอุบาสกที่ดี



4. เป็นผู้เสียสละอย่างยิ่ง

คุณธรรมที่ควรถือเป็นแบบอย่างสามารถ
นำมาปรับใช้ในชีวิตประจำวัน

1. รู้จักการเสียสละ
2. มีความอดทนอดกลั้น
3. ใจที่ชีวิตเรียบง่ายไม่ติดหรู
4. มีความอ่อนน้อมถ่อมตน



ใบงาน เรื่องประวัติพุทธสาวก พุทธสาวิกา

คำชี้แจง : ให้นักเรียนตอบคำถามดังต่อไปนี้

1. ให้นักเรียนสรุปประวัติพุทธสาวก พุทธสาวิกา ทั้ง 4 ท่าน ได้แก่ พระอัสสชิ พระกัสาโคตรมีเถรี พระนางมัลลิกา หมอชีวกโกมารภัจจ์ โดยให้นักเรียนเลือกมาเพียง 1 ท่านที่ตนเองสนใจสรุปมาพอสังเขป
2. คุณธรรมที่ควรถือเป็นแบบอย่างของพุทธสาวก พุทธสาวิกา ที่ตนเองได้เลือกไว้ในข้อที่ 1
3. นักเรียนสามารถนำคุณธรรมที่ควรถือเป็นแบบอย่างนั้นมาปรับใช้ในชีวิตประจำวันได้อย่างไร โดยให้ยกตัวอย่างมา 2 ข้อ

โดยให้ทำลงในสมุดของตนเองแล้วถ่ายรูปส่งมาในช่องแสดงความคิดเห็น
ใต้คลิปวิดีโอที่ได้โพสต์ลงไป