



CODE 20000-1204

# ภาษาอังกฤษ

## สถานประกอบการ

(English for the Workplace)



ศรีสุดา รัตนไพบูลย์



# Lesson

Get to Know  
the Workplace



## หัวข้อเรื่อง (Topics)

การสื่อสารภายในสถานประกอบการโดยใช้บันทึกช่วยจำ (Memorandum)

# Vocabulary Practice

Listen and repeat the words.



Organization	องค์กร	Workplace	สถานประกอบการ
Structure	โครงสร้าง	Organization Chart	แผนผังองค์กร
Responsibility	ความรับผิดชอบ	Staff	บุคลากร
Business owner	เจ้าของกิจการ	Founder	ผู้ก่อตั้ง
Board Chairman	ประธานคณะกรรมการ	Department	แผนก
Role	บทบาท	Consultant	ที่ปรึกษา
Shareholder	ผู้ถือหุ้น	Function	ภาระหน้าที่
Hierarchy	การบังคับบัญชา	Unity of command	เอกภาพการบังคับบัญชา
Entrepreneur	ผู้ประกอบการ	Headquarters	สำนักงานใหญ่



Networking	เครือข่าย	Non-profit organization	องค์กรไม่แสวงหากำไร
Promotion	การเลื่อนตำแหน่ง	Branch	สาขา
Consultant	ที่ปรึกษา	Coordinator	เจ้าหน้าที่ประสานงาน
Training officer	เจ้าหน้าที่ฝึกอบรม	Company	บริษัท (ทั่วไป)
Chairman	ประธาน	Director	ผู้อำนวยการ
Boss	เจ้านาย	Assistant	ผู้ช่วย
Workplace	สถานประกอบการ		

# Content

## 1. Types of organizational structures

### 1.1 Hierarchical structure

โครงสร้างองค์กรแบบลำดับขั้น เป็นโครงสร้างแบบพีระมิด คือ มี CEO อยู่สูงสุดและไล่ลำดับต่ำ หนึ่งตามสายงานลงมา

### 1.2 Functional structure

โครงสร้างองค์กรตามหน้าที่ คล้ายกับโครงสร้างองค์กรแบบลำดับขั้น แต่จะขึ้นกับผู้จัดการสายงานของตนเองตามลักษณะงาน

### 1.3 Horizontal/Flat structure

โครงสร้างองค์กรแบนหรือราบ เป็นโครงสร้างที่ทุกตำแหน่งขึ้นตรงกับผู้บริหารทั้งหมด ซึ่งจะรวดเร็วแต่เหมาะสมกับองค์กรขนาดเล็ก

### 1.4 Divisional structure “market-based, product-based, geographic”

โครงสร้างองค์กรตามหน่วยงาน จะเป็นโครงสร้างที่แยกตามสินค้าหรือพื้นที่เพื่อกำหนดเป้าหมายและกระจายเป้าหมายตามสายงานของตนเอง

### 1.5 Matrix structure

โครงสร้างองค์กรแบบเมทริกซ์ เป็นโครงสร้างที่สายบังคับบัญชาจะข้ามไปมา โดยพนักงาน 1 คน อาจมีผู้บังคับบัญชาหลายคนเพื่อส่งมอบงานและกระจายงาน

### 1.6 Team-based structure

โครงสร้างองค์กรแบบทีมงาน โครงสร้างที่ไม่กำหนดสายบังคับบัญชาในทีมแต่จะเป็นกลุ่มและสายบังคับบัญชาเองจะวิ่งเข้าหาผู้บริหาร

### 1.7 Network structure

โครงสร้างองค์กรแบบเครือข่าย จะเป็นโครงสร้างแบบศูนย์กลางและกระจายออกไปตามภูมิภาค หรือกลุ่มธุรกิจซึ่งภายในภูมิภาคหรือกลุ่มธุรกิจจะกำหนดโครงสร้างของตนเองอีกที

## 2. Type of workplace

State-owned enterprise	รัฐวิสาหกิจ	Subsidiary	บริษัทย่อย
Affiliate	บริษัทในเครือ	Private company	บริษัทเอกชน
Joint Stock company	บริษัทมหาชนจำกัด	Limited Liability company	บริษัทจำกัด
Corporation/ Consortium	บริษัทมหาชน	Partnership company	บริษัทห้างหุ้นส่วน
Private enterprise	องค์กรธุรกิจเอกชน	SME (Small and Medium-sized Enterprise)	วิสาหกิจขนาดกลางและขนาดย่อม
Headquarters	สำนักงานใหญ่	Representative office	สำนักงานตัวแทน
Branch office	สาขา	Regional office	สำนักงานภูมิภาค
Outlet	ร้านค้าปลีก	MNC (Multinational company)	บริษัทข้ามชาติ

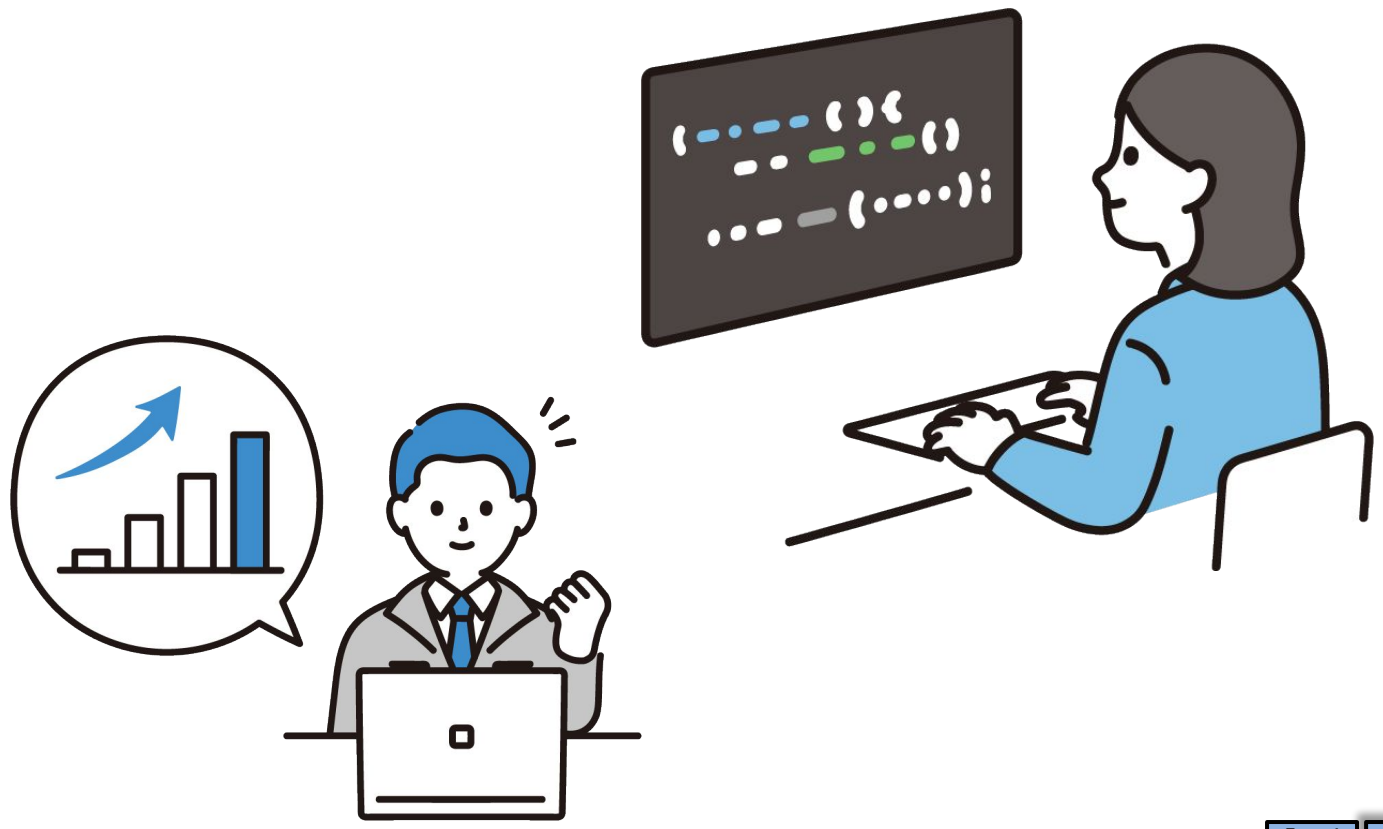
### 3. Department in workplace

Accounting department	แผนกบัญชี	Administration department	แผนกธุรการ
Financial department	แผนกการเงิน	Personnel department/ Human Resources department (HR)	แผนกทรัพยากรบุคคล
Purchasing department	แผนกจัดซื้อ	Research & Development department	แผนกวิจัยและพัฒนา
Sales department	แผนกขาย	Shipping department	แผนกจัดส่ง
Marketing department	แผนกการตลาด	Technical service department	แผนกบริการเทคนิค
Customer service department	แผนกบริการลูกค้า	Operations department	แผนกปฏิบัติการ
Information technology (IT) department	แผนกเทคโนโลยีสารสนเทศ	Production department	แผนกการผลิต
Maintenance Department	แผนกซ่อมบำรุง	Store Department	แผนกสต็อก

## 4. Common Positions in a Company

Board/Board chairman	ประธานคณะกรรมการ	Chief Executive Officer (CEO)	ประธานเจ้าหน้าที่บริหาร
Chief Financial Officer (CFO)	ประธานเจ้าหน้าที่ฝ่ายการเงิน	Chief Technology Office (CTO)	ประธานเจ้าหน้าที่ฝ่ายเทคโนโลยี
Chief Information Officer (CIO)	ประธานเจ้าหน้าที่สารสนเทศ	Chief Marketing Officer (CMO)	ประธานเจ้าหน้าที่ฝ่ายการตลาด
Chief Operating Officer (COO)	ประธานฝ่ายปฏิบัติการ	Managing Director (MD)	กรรมการผู้จัดการ
General Manager (GM)	ผู้จัดการทั่วไป	Senior Manager	ผู้จัดการอาวุโส
Vice president	รองประธาน	Board of directors	คณะกรรมการ
Director	ผู้อำนวยการ	Deputy/Vice Director	รองผู้อำนวยการ
Sales representative	ตัวแทนฝ่ายขาย	Chief of Staff	ผู้อำนวยการฝ่ายพนักงาน
Managing director	กรรมการผู้จัดการ	Executive	ผู้บริหารระดับสูง

Employee	พนักงาน ลูกจ้าง	Office clerk	เสมียนสำนักงาน
Secretary	เลขานุการ	Trainee	ผู้ฝึกงาน
Representative	ตัวแทน		



## ▶▶▶ Conversation 1

**Adam** : Good morning, my name is Adam Miller. I work as an auto parts counter person at AB Auto parts.

**Nathalie** : Hi. I'm Natalie Smith. I'm a sales representative at Trepetch Isuzu. What does your company do?

**Adam** : We manufacture automotive parts such as powertrain parts, drivetrain parts, brake parts and safety elements.

**Nathalie** : Who is the CEO of your company?

**Adam** : Mr. Tanaka Yoshi.

**Nathalie** : How many employees in your company?

**Adam** : There are 200 employees.

**Nathalie** : Wow, that's a really big company.



## ▶▶▶ Conversation 2

**Peter** : Who do you work for?

**Matthew** : I work for Thai Construction.

**Peter** : What does your company do?

**Matthew** : We design and build roads, bridges and buildings.

**Peter** : Where is it based?

**Matthew** : It's based in Bangkok.

**Peter** : When was your company founded?

**Matthew** : It was founded in 2000. What's your job?

**Peter** : I'm a sales manager at Summit Industech.

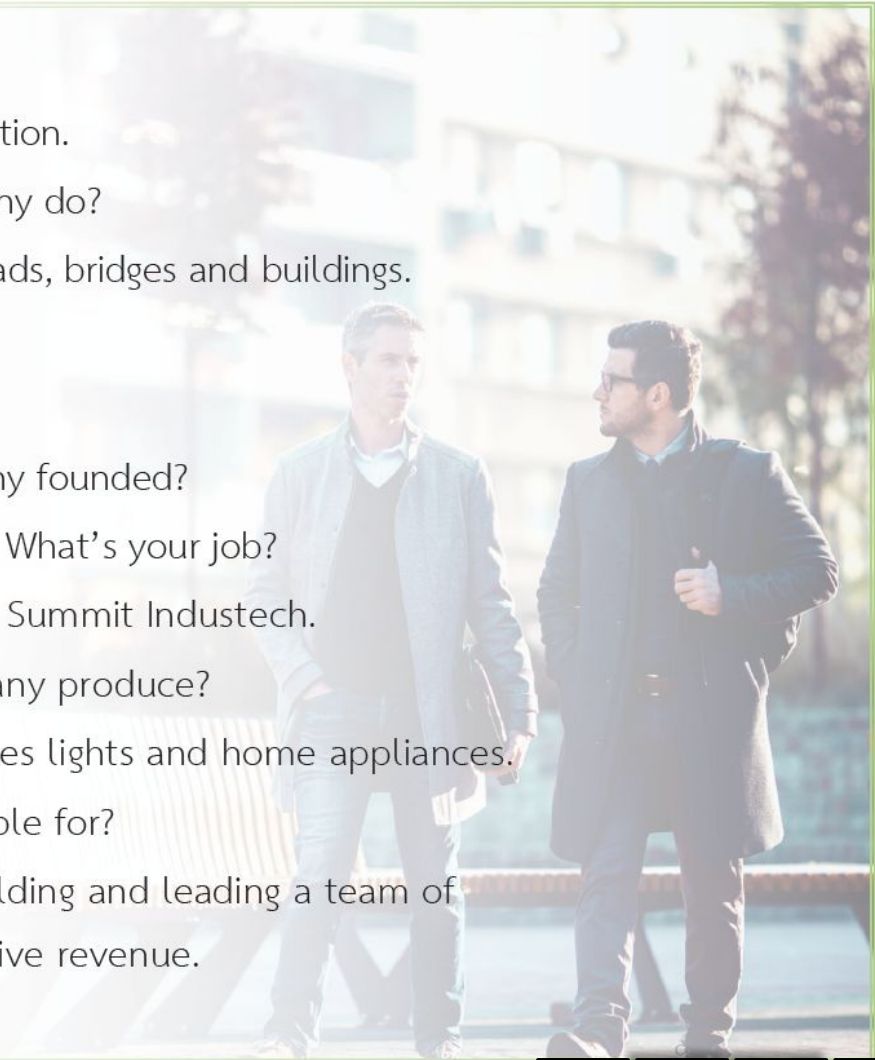
**Matthew** : What does your company produce?

**Peter** : Summit Industech makes lights and home appliances.

**Matthew** : What are you responsible for?

**Peter** : I'm responsible for building and leading a team of salespeople to help drive revenue.

**Matthew** : That's great!



Thank you  
for watching.

