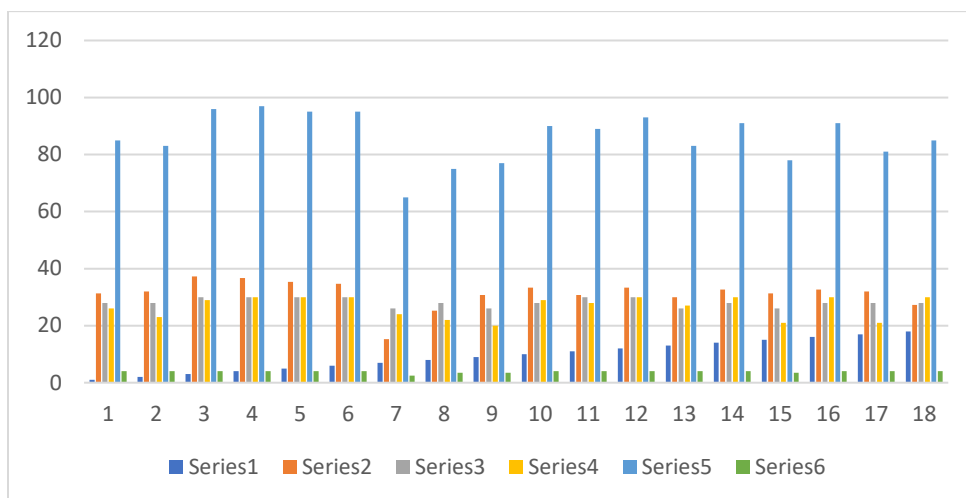


แผนภูมิร้อยละ รายวิชาเขียนแบบด้วยโปรแกรมคอมพิวเตอร์



กราฟรายวิชาเขียนแบบด้วยโปรแกรมคอมพิวเตอร์ระดับประกาศนียบัตรวิชาชีพ (ปวช.) ชั้นปีที่ ๒/๑ มีจำนวนนักเรียนทั้งหมด ๑๘ คนมีผลการเรียนจากการวัดและประเมินผล ๓ ด้าน ได้แก่

๑. ภาระงาน (๔๐ คะแนน)
๒. ปลายภาค (๓๐ คะแนน)
๓. จิตพิสัย (๓๐ คะแนน)

ผลการเรียนของนักเรียน สรุปได้ดังนี้

- เกรด ๔ จำนวน ๑๔ คน คิดเป็นร้อยละ ๗๗.๗๘
- เกรด ๓.๕ จำนวน ๓ คน คิดเป็นร้อยละ ๑๖.๖๗
- เกรด ๓ จำนวน ๐ คน คิดเป็นร้อยละ ๐.๐๐
- เกรด ๒.๕ จำนวน ๑ คน คิดเป็นร้อยละ ๕.๕๕
- เกรด ๒ จำนวน ๐ คน คิดเป็นร้อยละ ๐.๐๐
- เกรด ๑.๕ จำนวน ๐ คน คิดเป็นร้อยละ ๐.๐๐
- เกรด ๑ จำนวน ๐ คน คิดเป็นร้อยละ ๐.๐๐
- เกรด ๐ จำนวน ๐ คน คิดเป็นร้อยละ ๐.๐๐
- เกรด ขร จำนวน ๐ คน คิดเป็นร้อยละ ๐.๐๐