

หน่วยที่ 2

การตรวจสอบภายใน

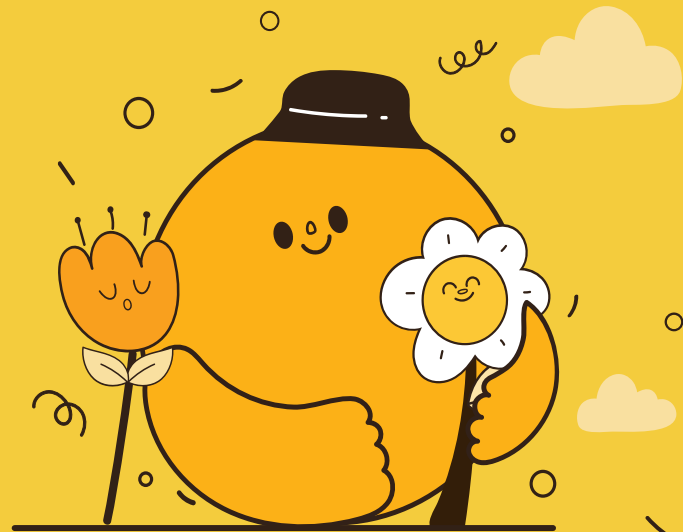
โดยครูสุวดี สายสกุล

แผนกวิชาการบัญชี วิทยาลัยเทคนิคบางสะพาน



ความหมายของการ ควบคุมภายใน

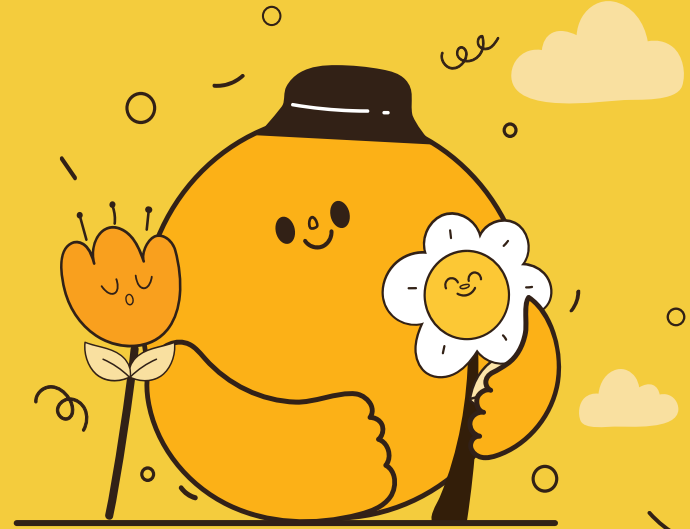
การควบคุมภายใน Internal Control หมายถึง กระบวนการที่ผู้มีหน้าที่ในการกำกับดูแล ผู้บริหารและบุคคลอื่นๆ ได้ออกแบบนำไปปฏิบัติและดูแลให้เหมาะสมอยู่เสมอ เพื่อให้ได้ความเชื่อมั่นอย่างสมเหตุสมผลในการบรรลุวัตถุประสงค์ของกิจการเกี่ยวกับความน่าเชื่อถือของรายงานทางการเงิน ความมีประสิทธิภาพประสิทธิผลในการดำเนินงาน ปฏิบัติตามกฎหมายและข้อเกี่ยวข้องอื่นๆ



แนวคิดของการ ควบคุมภายใน

แนวคิดของการควบคุมภายใน

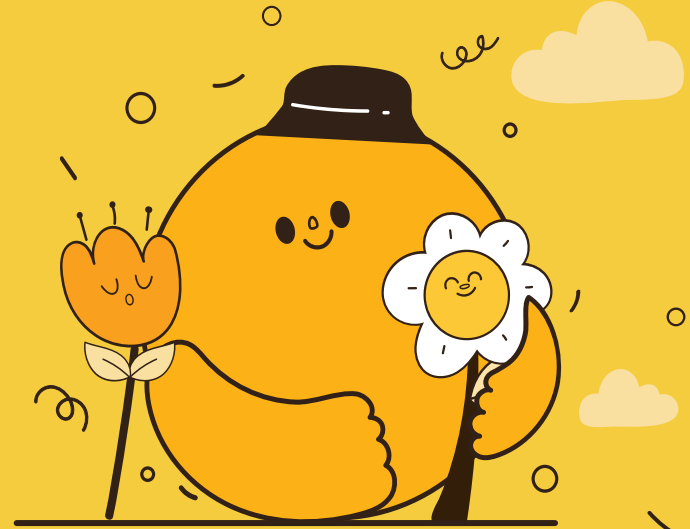
- 1.แนวคิดของ AICPA แบ่งเป็น 2ด้าน
 - การควบคุมด้านการบริหาร
 - การควบคุมด้านการบัญชี แบ่งเป็น 2ด้าน
 - 1)การควบคุมขั้นพื้นฐาน
 - 2)การควบคุมด้านสนับสนุน



แนวคิดของการ ควบคุมภายใน

แนวคิดของการควบคุมภายใน

- 1.แนวคิดของ AICPA แบ่งเป็น 2ด้าน
 - การควบคุมด้านการบริหาร
 - การควบคุมด้านการบัญชี แบ่งเป็น 2ด้าน
 - 1)การควบคุมขั้นพื้นฐาน
 - 2)การควบคุมด้านสนับสนุน

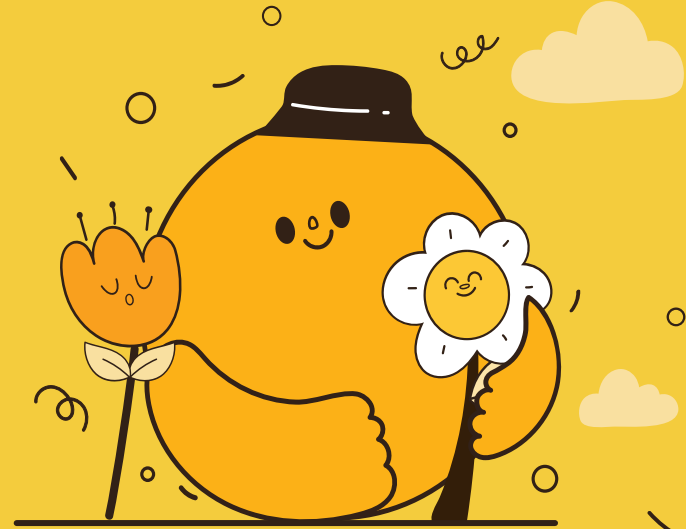


แนวคิดของการ ควบคุมภายใน

2.แนวคิดของIFAC

-ผู้มีหน้าที่กำกับดูแล ผู้บริหาร และบุคคลอื่นๆร่วมมือกัน
ออกแบบ นำไปปฏิบัติ ดูแล เพื่อให้บรรลุวัตถุประสงค์ในเรื่อง
ดังนี้

- 1)ความน่าเชื่อถือได้ของรายงานทางการเงิน
- 2)ความมีประสิทธิภาพประสิทธิผลในการดำเนินงาน
- 3)การปฏิบัติตามกฎหมายและข้อกำหนด



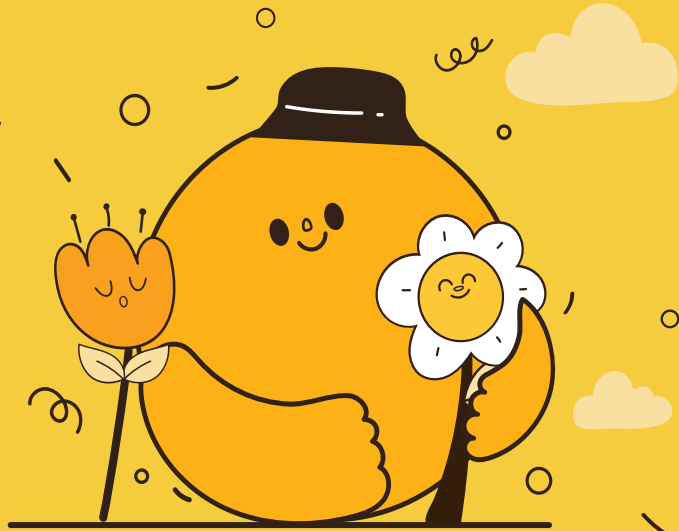
แนวคิดของการ ควบคุมภายใน

3.แนวคิดของCOSO

-แนวคิดของ COSO จะต้องพิจารณาในเนื้อหาขององค์ประกอบทั้ง 5 มีดังนี้

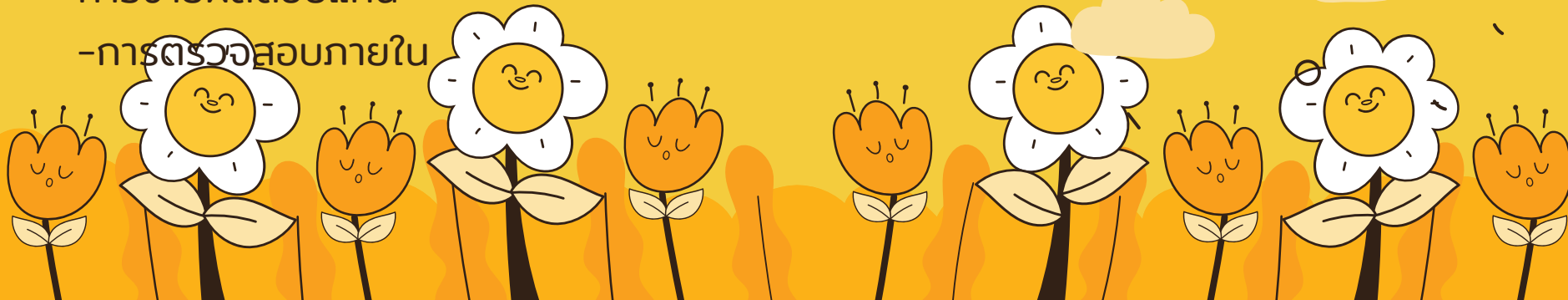
1)สภาพแวดล้อมของการควบคุม (Control Environment)

สภาพแวดล้อมของการควบคุมเป็นองค์ประกอบที่เกี่ยวกับการสร้างจิตสำนึกและบรรยากาศของการควบคุมภายในซึ่งปัจจัยหลายๆ ปัจจัยที่นำมาพิจารณาร่วมกันส่งผลให้เกิดความมีประสิทธิภาพของมาตรการหรือวิธีการควบคุมในองค์กร หรือทำให้มาตรการและวิธีการควบคุมที่ดีขึ้น ปัจจัยที่แสดงให้เห็นถึงสภาพแวดล้อมของการควบคุมประกอบด้วย



NAME SURNAME

- ความซื่อสัตย์และจริยธรรม
- ความรู้ ทักษะ ความสามารถเชิงแข่งขัน
- คณะกรรมการบริษัทหรือคณะกรรมการตรวจสอบ
- ปรัชญาและรูปแบบการทำงานของผู้บริหาร
- โครงสร้างการจัดองค์กร
- การมอบอำนาจและความรับผิดชอบ
- นโยบายและวิธีบริหารงานด้านทรัพยากรมนุษย์
- การคัดเลือก การฝึกอบรม การเลื่อนตำแหน่ง และการจ่ายผลตอบแทน
- การตรวจสอบภายใน

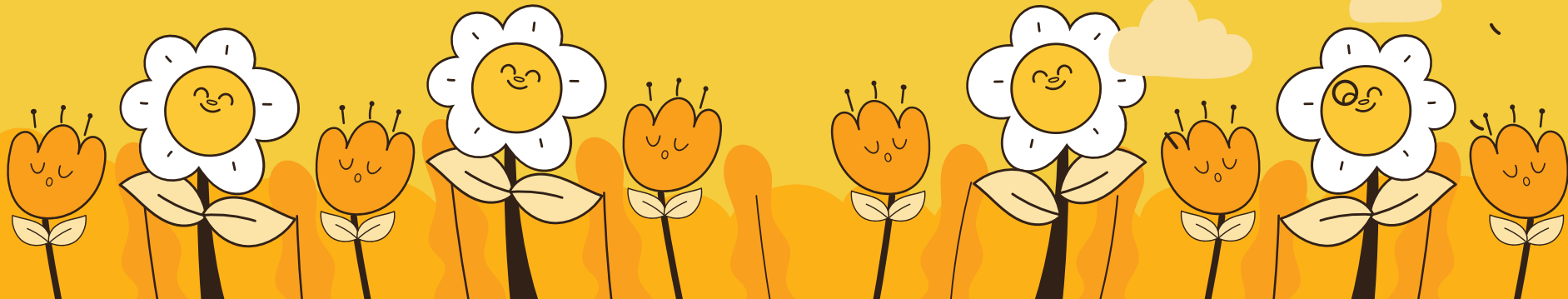


1.สภาพแวดล้อมของการควบคุม (Control Environment)

กล่าวคือ สภาพแวดล้อมของการควบคุมเป็นองค์ประกอบที่เกี่ยวกับการสร้างจิตสำนึกและบรรยากาศของการควบคุมภายในซึ่งปัจจัย

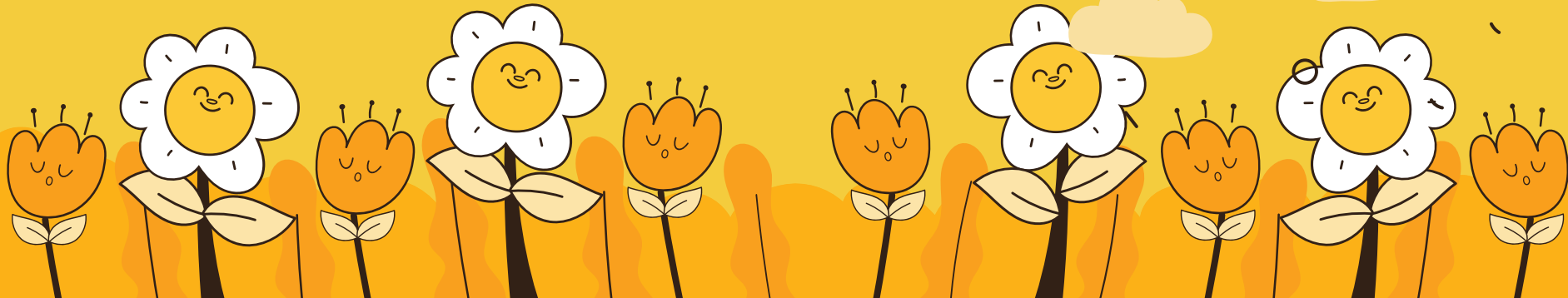
หลายๆ ปัจจัยที่นำมาพิจารณารวมกันส่งผลให้เกิดความมีประสิทธิภาพของมาตรการหรือวิธีการควบคุมในองค์กร หรือทำให้มาตรการและวิธีการ

ควบคุมที่ดีขึ้น โดยส่งเสริมให้ทุกคนในองค์กรตระหนักถึงความจำเป็นของระบบการควบคุมภายในและเน้นการสร้างบรรยากาศโดยผู้บริหารระดับ



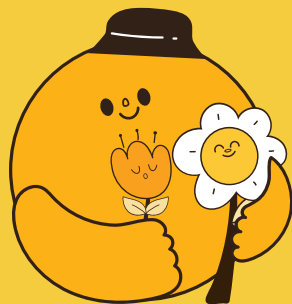
ในการทำความเข้าใจเกี่ยวกับแนวคิดของ COSO จะต้องพิจารณาในเนื้อหาอย่างลึกซึ้ง
โดยองค์ประกอบทั้ง 5 มีดังนี้

1. สภาพแวดล้อมการควบคุม (Control Environment)
2. การประเมินความเสี่ยง (Risk Assessment)
3. กิจกรรมการควบคุม (Control Activities)
4. ข้อมูลสารสนเทศ และการสื่อสารในองค์กร (Information and Communication)
5. การติดตามและประเมินผล (Monitoring)



2. การประเมินความเสี่ยง (Risk Assessment)

- การประเมินความเสี่ยงซึ่งจัดได้ว่าเป็นเครื่องมือในการบริหารอย่างหนึ่งที่ผู้บริหารนิยมใช้ในปัจจุบัน เนื่องจากในปัจจุบันเป็นยุคการค้าที่มีการแข่งขันอย่างเสรีซึ่งมีคู่แข่งมากมายที่กำลังต่อสู้กับองค์กร ดังนั้น ความเสี่ยงจึงเป็นเรื่องที่หลีกเลี่ยงไม่ได้ ซึ่งการประเมินความเสี่ยงนั้น เป็นกระบวนการที่ทำให้กิจการขององค์กรทราบถึงความเสี่ยงที่กำลังจะเผชิญล่วงหน้าได้ เมื่อทราบถึงความเสี่ยงแล้วก็สามารถที่จะบริหารความเสี่ยงเพื่อเปลี่ยนวิกฤติให้เป็นโอกาส และเพื่อลดผลกระทบความเสียหายที่จะเกิดขึ้นได้เนื่องจากเป็นการค้ายุคการแข่งขันเสรีที่มีความเสี่ยงสูงและต้องเตรียมความพร้อมในทุกสถานการณ์ การประเมินความเสี่ยงจะทำให้ฝ่ายบริหารได้ทราบถึงปัจจัยเสี่ยงทั้งจากปัจจัยภายใน และปัจจัย ภายนอกที่มีผลกระทบต่อขององค์กรอย่างเพียงพอและเหมาะสมโดยแบ่งได้เป็น



3.กิจกรรมควบคุม

กิจกรรมควบคุมเป็นนโยบาย มาตรการและวิธีการดำเนินงานต่างๆ ที่ฝ่ายบริหารนำมาใช้ เพื่อให้เกิดความมั่นใจว่ามาตรการต่างๆ ที่กำหนดขึ้นสามารถลดหรือควบคุมความเสี่ยงและได้รับการตอบสนองและปฏิบัติตาม กิจกรรมควบคุมประกอบด้วย



**การกำหนดนโยบาย
และแผนงาน**



**การสอบทานโดย
ผู้บริหาร**



**การประมวลผล
ข้อมูล**



**การควบคุมทาง
กายภาพ**



**การแบ่งแยก
หน้าที่**



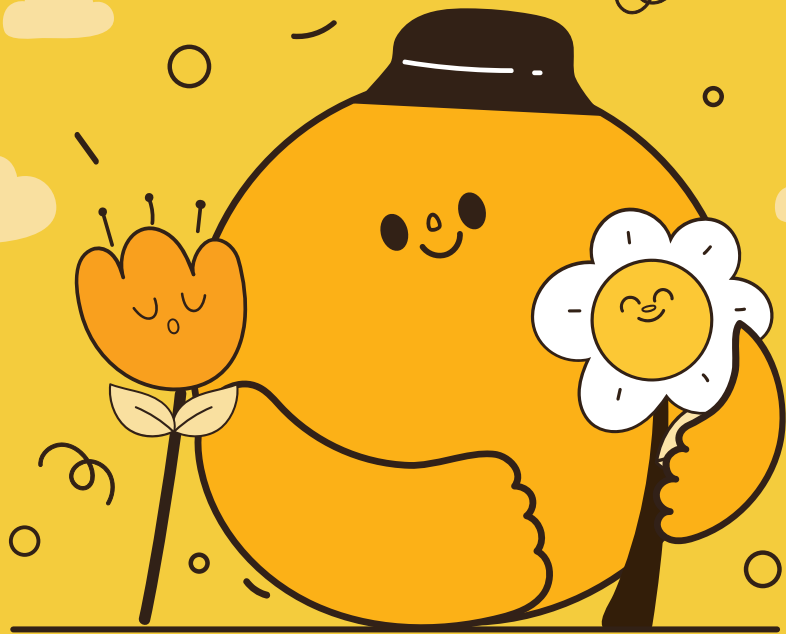
**ดัชนีวัดผลการ
ดำเนินงาน**



**การจัดทำเอกสาร
หลักฐาน**

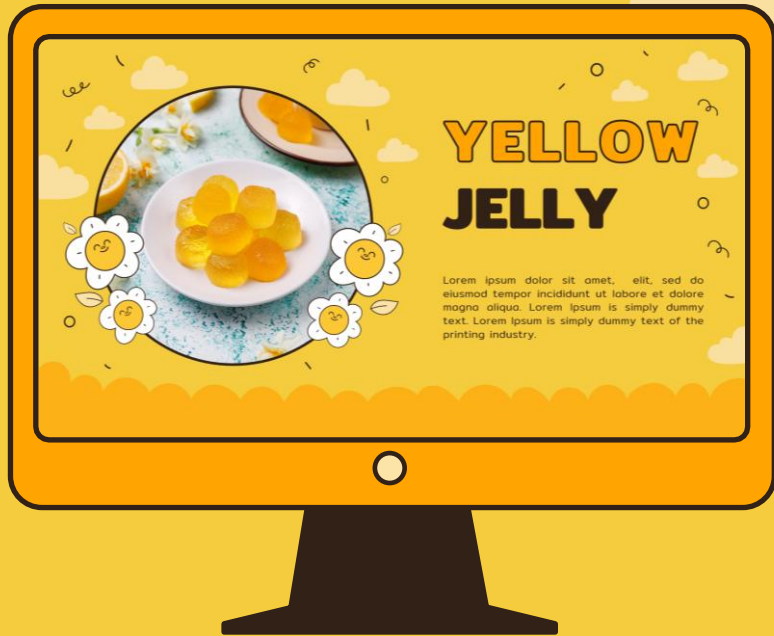


**การตรวจสอบการ
ปฏิบัติงานอย่าง
เป็นอิสระ**



**THANK
YOU**

POWERPOINTHUB.COM



คำถามวัดนัย

1. การควบคุมภายในที่องค์กรจัดให้มีขึ้นได้เพียงความมั่นใจในระดับที่สมเหตุสมผลเท่านั้นว่าจะช่วยปกป้องไม่ให้เกิดความสูญเสีย หรือการดำเนินงานจะบรรลุวัตถุประสงค์ และมีประสิทธิภาพ การควบคุมภายในไม่ใช่หลักประกัน และไม่สามารถให้ความมั่นใจได้สมบูรณ์ร้อยเปอร์เซ็นต์ ท่านเห็นด้วยกับคำกล่าวนี้หรือไม่ อย่างไร จงอธิบายและยกตัวอย่างประกอบ

