

LESSON

2

วิชา กิจกรรมเสริมสร้างสุจริต จิตอาสา 30000-2001



หน่วยการเรียนรู้ที่ 2

การคิดแยกแยะระหว่างผล

ประโยชน์ส่วนตน



กายวิภาคของการทุจริต

เจาะลึกสาเหตุและปัจจัยรากฐานที่บ่มเพาะการคอร์รัปชัน

วิเคราะห์ปัจจัยภายในและภายนอกที่ทำให้เกิดการทุจริตในสังคม

ทำไมประเทศกำลังพัฒนาจึงมีความเสี่ยงสูง?



1. แรงขับเคลื่อนทางรายได้:
ความจน ค่าแรงต่ำ
หรือสภาวะเสี่ยง
(ป่วย, ว่างงาน)

2. โอกาสและกฎระเบียบ:
สถานการณ์ที่เอื้ออำนวย
ให้แสวงหาผลประโยชน์

3. กระบวนการ
ยุติธรรมอ่อนแอ:
การบังคับใช้กฎหมาย
ขาดความเข้มแข็ง

4. กฎหมายและ
จริยธรรมล่าช้า:
ไม่ได้รับการพัฒนา
ให้ทันสมัย

5. พึ่งพาทรัพยากร
ธรรมชาติ:
ประชากรส่วนใหญ่ยัง
ต้องอิงกับทรัพยากร

6. การเมืองขาด
เสถียรภาพ: เจตจำนง
ทางการเมืองในการแก้
ปัญหาไม่เข้มแข็ง

ผลกระทบที่ตามมาจากการทุจริต (The Ripple Effects)



ภาพลักษณ์เสื่อมเสีย: ความโปร่งใสของประเทศเลวร้ายลง

การลงทุนชะงัก: นักลงทุนต่างชาติลดความเชื่อมั่น

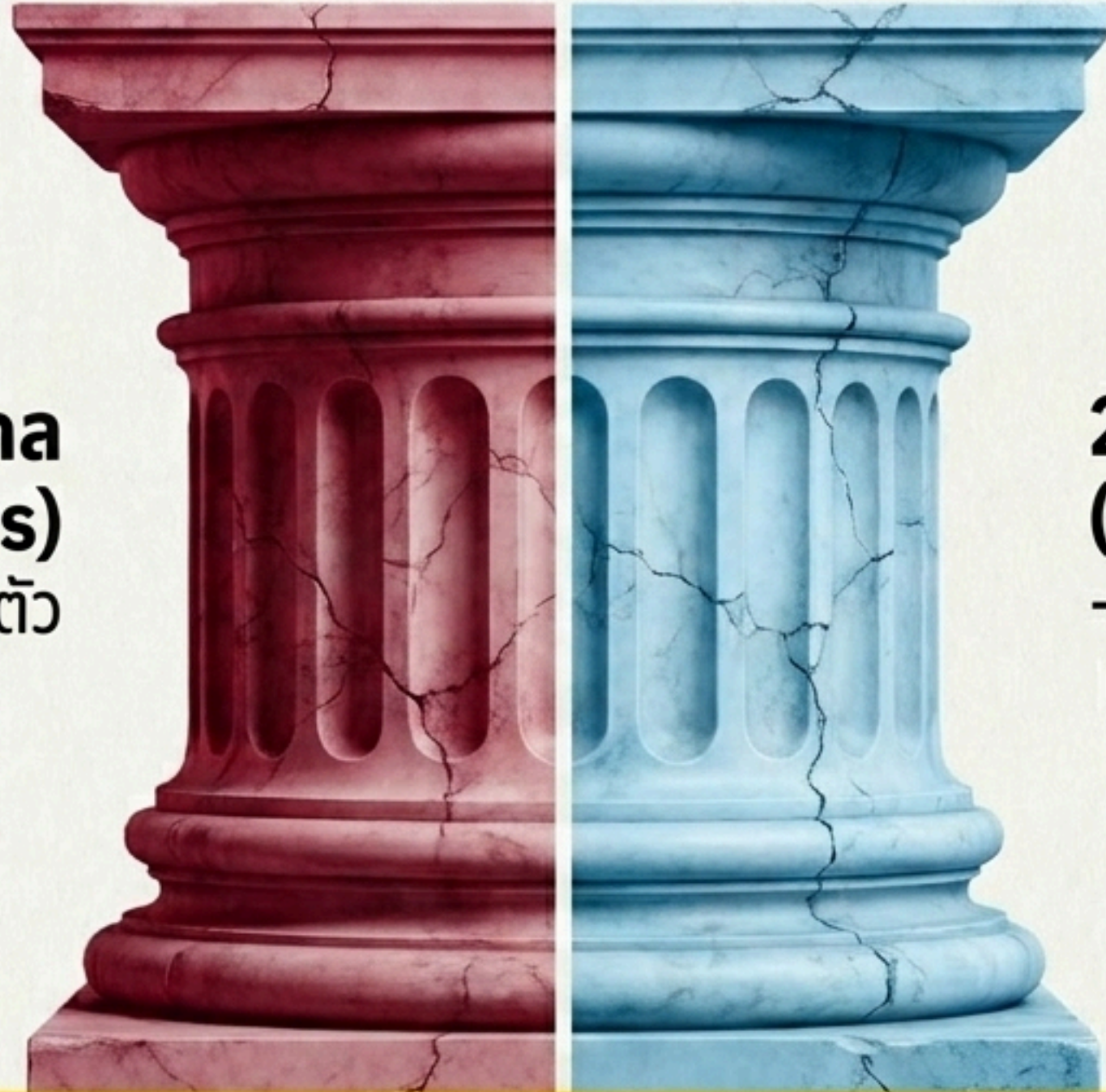
เศรษฐกิจถดถอย: การเติบโตทางเศรษฐกิจชะลอตัว

ความเหลื่อมล้ำพุ่งสูง: ระดับความยากจนเพิ่มขึ้น
ขณะที่คนรวยกระจุกตัว

สาธารณูปโภคตกต่ำ:
ลดลงทั้งปริมาณและคุณภาพ

วิกฤติการเงิน: นำพาประเทศ
ไปสู่วิกฤติเศรษฐกิจที่ร้ายแรงได้

โครงสร้างสาเหตุของการทุจริตคอร์รัปชัน



1. ปัจจัยส่วนบุคคล (Personal Factors)

- พฤติกรรมและจิตสำนึกส่วนตัว

2. ปัจจัยภายนอก (External Factors)

- สภาพแวดล้อมและระบบ
(แบ่งเป็น 8 ด้าน)

การทุจริตเกิดจากการผสมผสานระหว่าง
ความโลภส่วนตัว และ ช่องโหว่ของระบบ

1. ปัจจัยส่วนบุคคล (The Internal Flaw)



1

ความโลภ (Greed):

พฤติกรรมส่วนตัวที่เห็นแก่ได้และไม่รู้จักพอ

2

ความเคยชิน (Habit):

ค่าน้ำร้อนน้ำชา หรือ เงินใต้โต๊ะ
จากผู้มาติดต่อราชการ

3

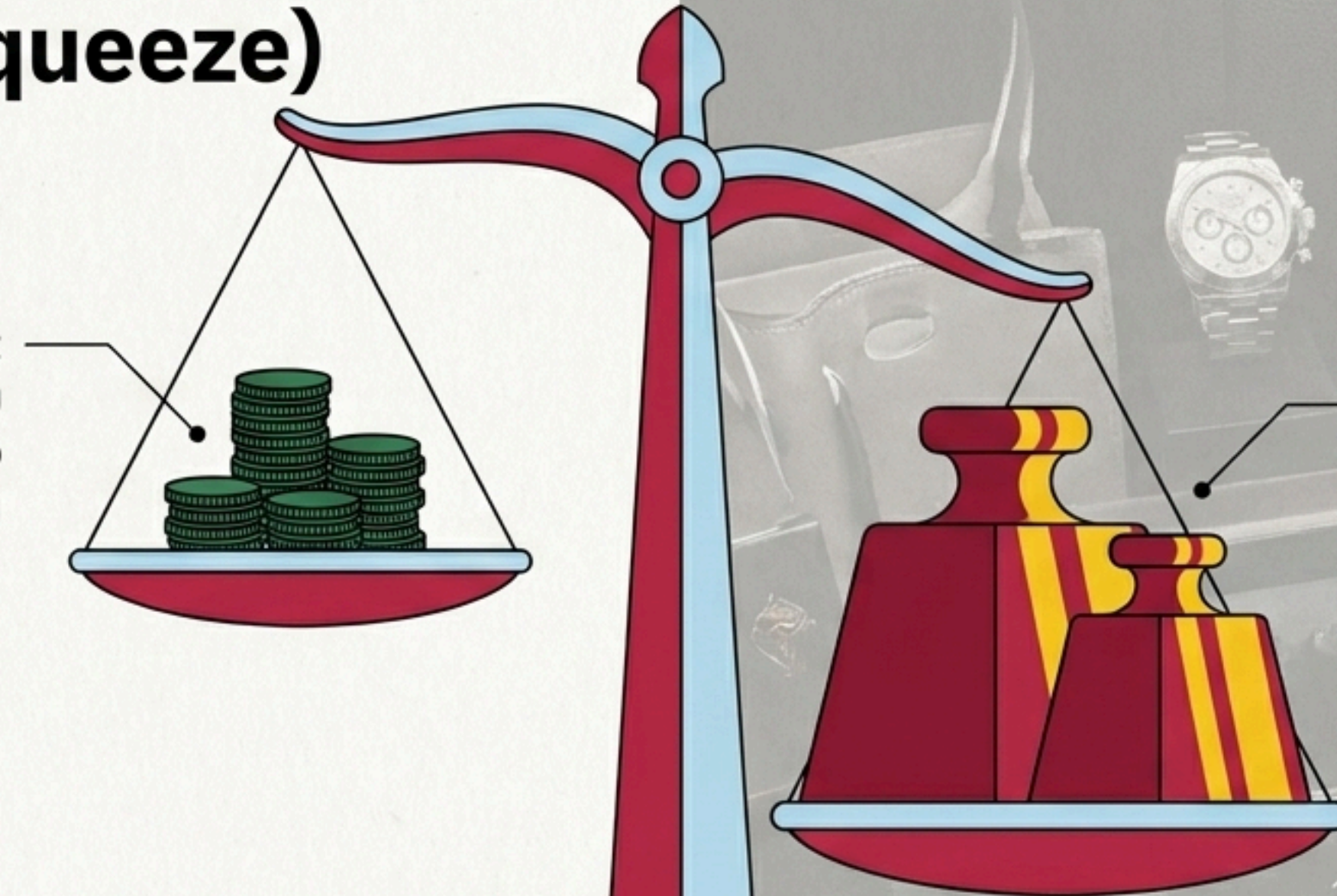
ขาดจิตสำนึก (Lack of Conscience):

ขาดความรับผิดชอบและจิตสำนึกเพื่อส่วนรวม



2.1 ด้านเศรษฐกิจ (Economic Squeeze)

รายได้ไม่สอดคล้อง:
รายได้ของข้าราชการน้อย
หรือมีความเหลื่อมล้ำสูง
ไม่ได้สัดส่วนกับค่าครองชีพที่สูงขึ้น



ลัทธิบริโภคนิยม:
การเติบโตของระบบทุนนิยมที่
เน้นการบริโภค สร้างนิสัย
อยากได้ อยากมี

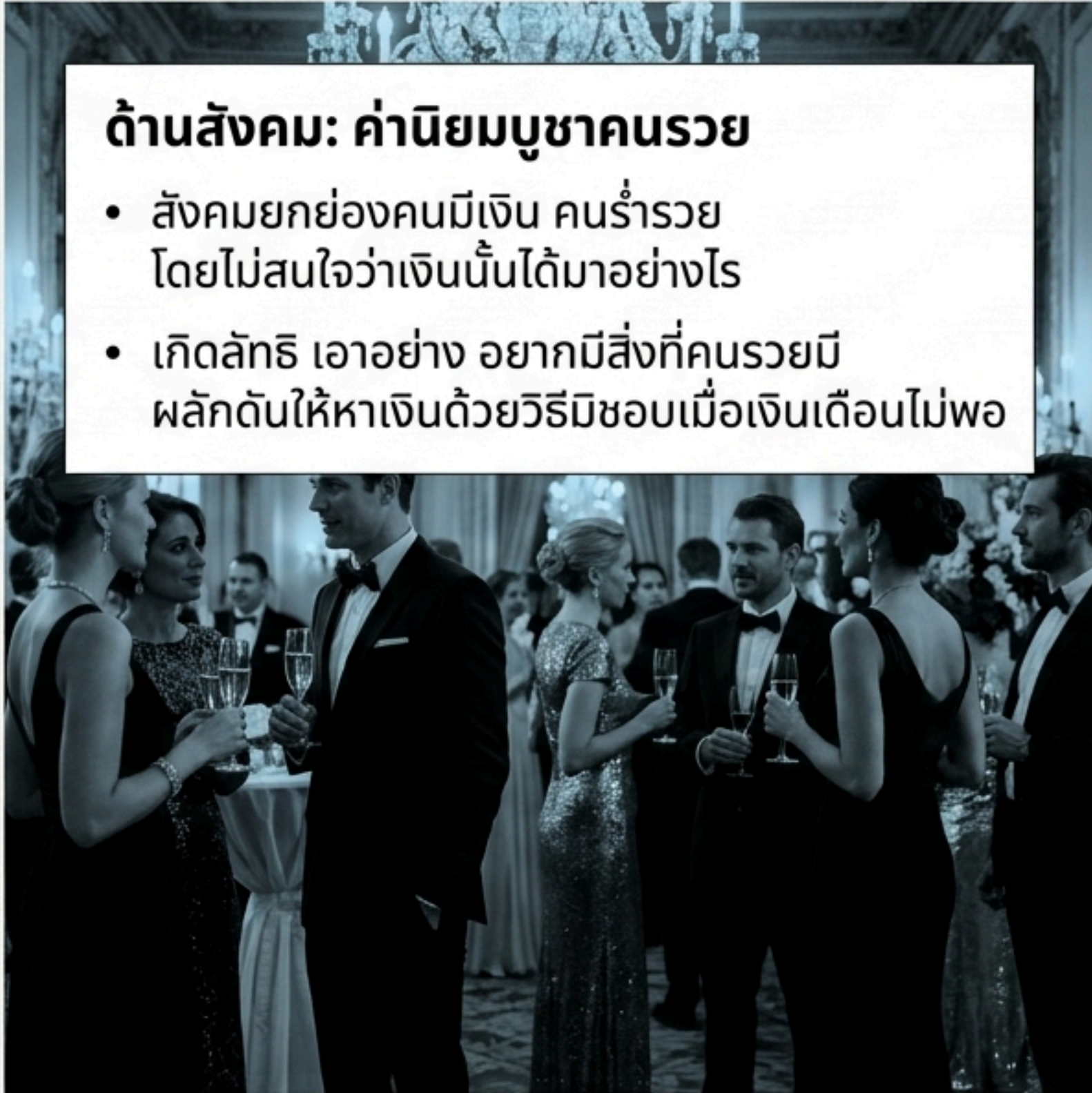
เมื่อรายได้ไม่พอกับความต้องการบริโภค
นำไปสู่การหาทางใช้อำนาจทุกริตเพื่อหาเงิน

2.2 ด้านสังคม & 2.3 ด้านวัฒนธรรม (Society & Culture)



ด้านสังคม: ค่านิยมบูชาคนรวย

- สังคมยกย่องคนมีเงิน คนร่ำรวย โดยไม่สนใจว่าเงินนั้นได้มาอย่างไร
- เกิดลัทธิ เอาอย่าง อยากมีสิ่งที่คุณรวยมี พลักดันให้หาเงินด้วยวิธีมิชอบเมื่อเงินเดือนไม่พอ



ด้านวัฒนธรรม: วัฒนธรรมซื้อความสะดวก

- ภาคธุรกิจนิยมจ่ายเงินให้ข้าราชการเพื่อแลกกับความสะดวกรวดเร็ว หรือบริการที่ดีกว่า
- เป้าหมายคือการ ลดต้นทุน ที่จะต้องปฏิบัติตามระเบียบที่ล่าช้า



2.4 ด้านการเมือง (The Political Nexus)

ข้าราชการกับนักการเมือง... แยกกันไม่ออก



นักการเมือง:
ผู้กำหนดนโยบาย
และผู้มีอำนาจ

ข้าราชการ:
ผู้ปฏิบัติการณ์ในพื้นที่

พื้นที่แห่งการสมยอม:
ร่วมมือกันทุกริตใน 3 ประเด็นหลัก:
1. การใช้จ่ายเงิน
2. การหารายได้
3. การตัดสินพิจารณาโครงการของรัฐ

2.5 ด้านระบบราชการ: โครงสร้างที่เป็นใจ (Structural Flaws)

การผูกขาดอำนาจ (Monopoly):
การใช้ดุลพินิจมาก ทำให้อัตราการทุจริต
ในหน่วยงานสูง

ขั้นตอนซับซ้อน (Red Tape):
ระเบียบมีมากเกินไป
ผู้ติดต่อเสียเวลา จึงเกิดการ
สมยอม จ่ายเงินซื้อความสะดวก

รวมศูนย์อำนาจ (Centralization):
อำนาจกระจุกตัว ทำให้ไม่มีระบบตรวจสอบ
ที่เป็นจริงและมีประสิทธิภาพ

ตำแหน่งเอื้อประโยชน์:
อำนาจในการอนุญาต/อนุมัติจัดซื้อจัดจ้าง
เป็นจุดที่เอกชนยอมติดสินบน



2.5 ด้านระบบราชการ: วัฒนธรรมองค์กรที่เป็นพิษ (Toxic Culture)



ผู้ใหญ่ทำเป็นตัวอย่าง:

ข้าราชการชั้นผู้ใหญ่ทุจริตแล้วไม่ถูกลงโทษ
(Culture of Impunity)



ตกอยู่ใต้อิทธิพล:

การตกอยู่ใต้อิทธิพลของข้าราชการชั้นผู้ใหญ่และอิทธิพลของผู้ทุจริต บังคับให้ต้องทำตาม



เลียนแบบและเคยชิน:

ข้าราชการชั้นผู้น้อยเลียนแบบจนชินชา เกิดความสับสนระหว่างคำว่า สิ้นน้ำใจ กับ คอร์รัปชัน

2.6 กฎหมายและระเบียบ: เกราะที่มีช่องโหว่ (Legal Loopholes)

ช่องโหว่ทางกฎหมาย:

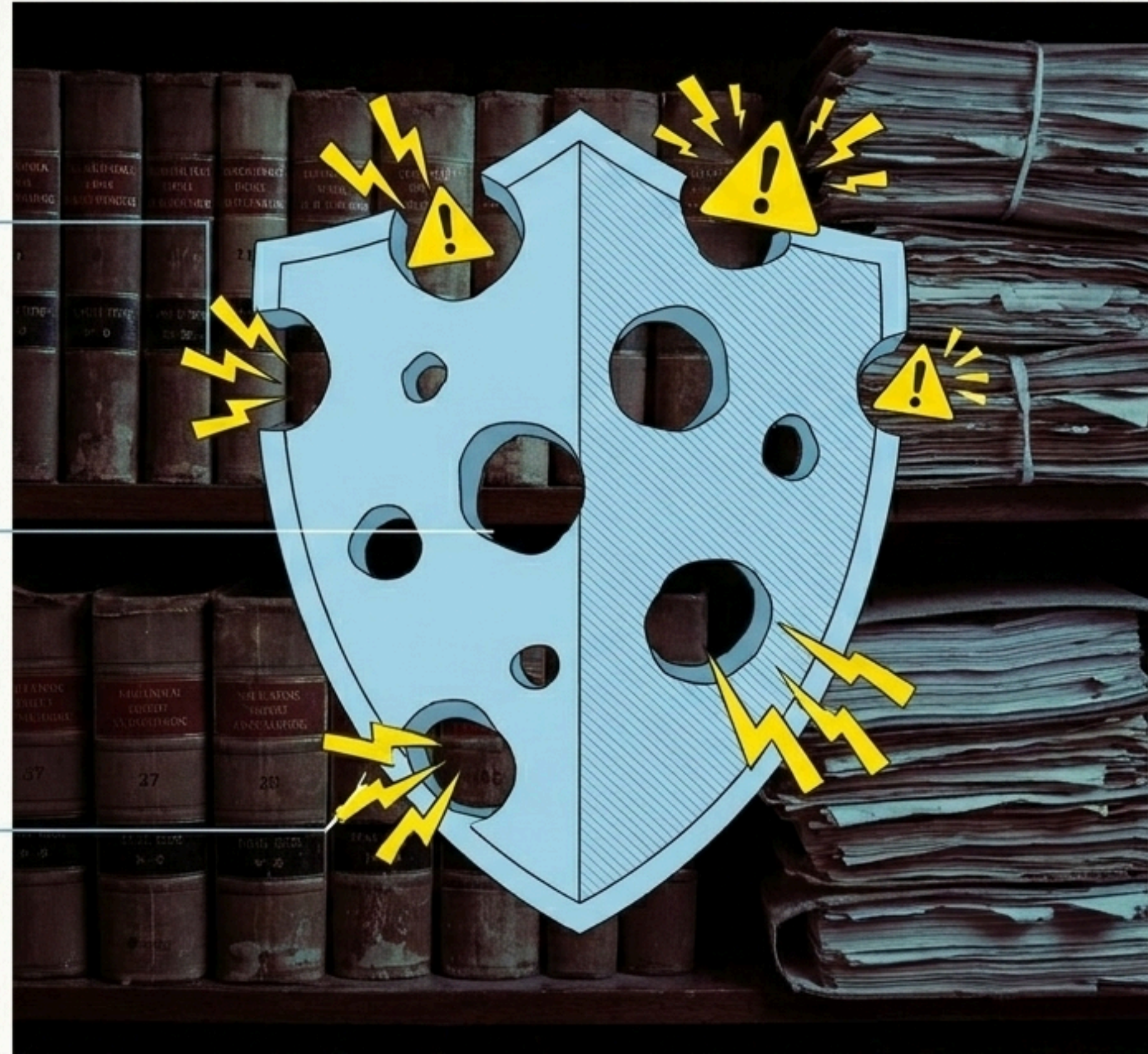
กฎหมายหลายฉบับเปิดช่องให้การทุจริตยังคงดำรงอยู่ได้โดยไม่ผิดกฎหมายอย่างชัดเจน

ระเบียบปฏิบัติยุ่งยาก:

ความซับซ้อน ซ้อนเจือปน และขั้นตอนที่มากเกินไป สร้างช่องทางให้ข้าราชการเรียกรหาประโยชน์

กระบวนการซับซ้อน:

ขั้นตอนพิจารณาพิพากษาที่ยุ่งยาก กลายเป็นผลดีและเกราะคุ้มกันให้แก่ผู้ทุจริต



2.6 กฎหมายและระเบียบ: กับดักกระบวนการยุติธรรม (The Justice Trap)

หาพยานยาก: การทุจริตไม่ใช่
ความผิดซึ่งหน้า คู่กรณีได้ประ-
โยชน์ร่วมกันจึงไม่ยอมเปิดเผย

กฎหมายหมิ่นประมาท: เป็น
อุปสรรคสำคัญที่ยับยั้งผู้ที่
ต้องการเปิดเผยความจริง

เอาผิดเท่ากัน: กฎหมายเอาผิด
ผู้ให้ เท่ากับ ผู้รับ ทำให้ไม่มีผู้ให้
สินบนคนไหนกล้าฟ้องร้อง

ราษฎรฟ้องไม่ได้: ประชาชนที่
รู้เห็นไม่สามารถเป็นโจทก์
ทวงฟ้องร้องได้ เพราะถือว่า
ไม่ใช่ผู้เสียหาย โดยตรง

2.7 การตรวจสอบ & 2.8 สาเหตุอื่นๆ (Oversight & Hidden Triggers)

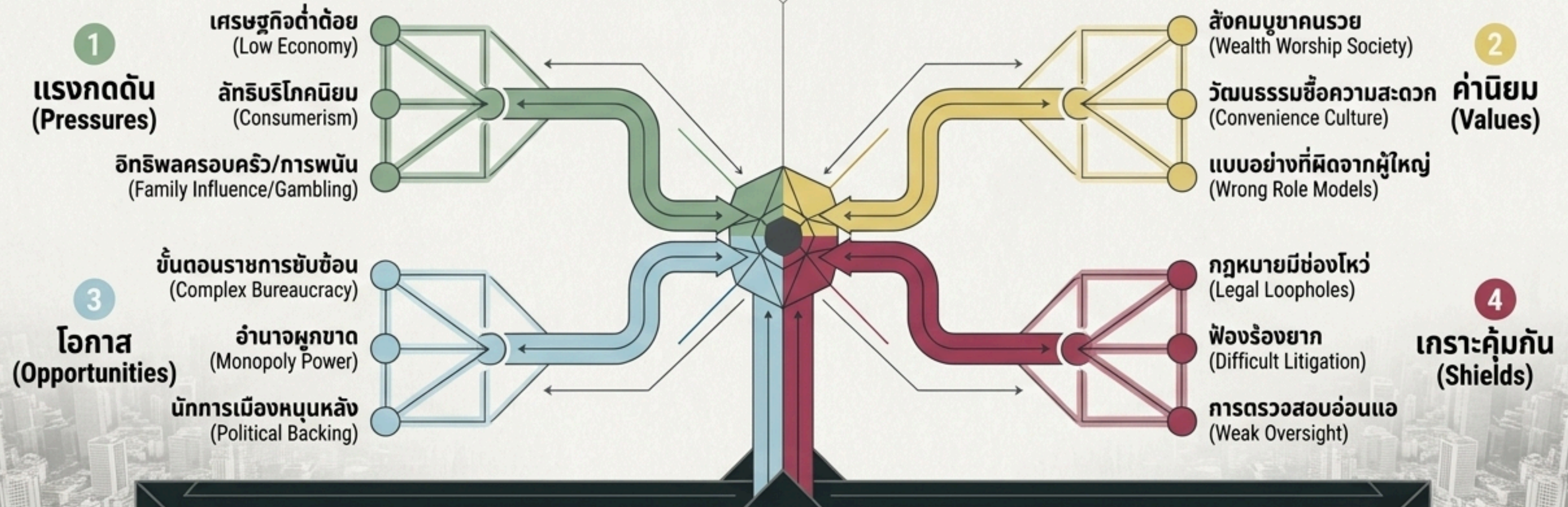
การตรวจสอบที่ไร้ประสิทธิภาพ:

- **ภาคประชาชนอ่อนแอ:** กระบวนการต่อต้านจากภาคประชาชนไม่เข้มแข็งพอ
- **หน่วยงานรัฐละเลย:** ขาดการกำกับดูแลและตรวจสอบอย่างจริงจังจากหน่วยงานที่มีหน้าที่โดยตรง

สาเหตุอื่นๆ:

- **อิทธิพลจากครอบครัว:** ภรรยาหรือคนใกล้ชิดเป็นตัวการสำคัญที่กดดันให้ทุจริตเพื่อยกระดับความเป็นอยู่
- **การพนัน:** ข้าราชการที่เสียพนันมีแนวโน้มที่จะใช้อำนาจทุจริตเพื่อหาเงินมาใช้หนี้

บทสรุป: วงจรและระบบนิเวศแห่งการทุจริต (The Corruption Ecosystem)



การทุจริตจึงไม่ใช่เพียงความบกพร่องของบุคคล
แต่เป็นผลลัพธ์ของระบบนิเวศทางเศรษฐกิจ สังคม กฎหมาย และการเมือง
ที่เอื้อและบีบบังคับให้เกิดการกระทำผิดร่วมกัน

ความหมายของการขัดกัน ระหว่างประโยชน์ส่วนบุคคลกับประโยชน์ส่วนรวม

นิยาม มุมมองทางสังคม และความสัมพันธ์กับกรอบจริยธรรม



นิยามและชื่อเรียกที่หลากหลาย

การขัดกันแห่งผลประโยชน์
ส่วนบุคคลและผลประโยชน์ส่วนรวม

การขัดกันระหว่างประโยชน์
ส่วนบุคคลและประโยชน์ส่วนรวม

การขัดกันระหว่างผลประโยชน์
สาธารณะและผลประโยชน์ส่วนบุคคล

ประโยชน์ทับซ้อน /
ผลประโยชน์ทับซ้อน

ผลประโยชน์ขัดกัน /
ผลประโยชน์ขัดแย้ง /
ความขัดแย้งทางผลประโยชน์

แก่นสำคัญ

คำเรียกทั้งหมดนี้มีลักษณะทำนองเดียวกับกฎศีลธรรม
ขนบธรรมเนียมจารีตประเพณี หลักคุณธรรม จริยธรรม
คือ การกระทำใดๆ ที่เป็นการขัดกันระหว่างประโยชน์
ส่วนบุคคลกับประโยชน์ส่วนรวม เป็นสิ่งที่ควรหลีกเลี่ยง
ไม่ควรจะกระทำ

มาตรฐานที่แตกต่างกันตามมุมมองของแต่ละสังคม

บุคคล กลุ่มคน หรือสังคม มีมุมมองต่อเรื่องนี้แตกต่างกันไปตามสภาพสังคม และมีระดับความหนักเบาที่ต่างกัน



มองเป็นเรื่องเล็กน้อย

บางคนหรือบางสังคมเห็นว่าฝ่าฝืนได้
ทำได้ ไม่เป็นไร



ความหนักเบาแตกต่างกัน

มองเห็นความขัดแย้ง แต่ประเมินระดับ
ความรุนแรงหรือข้อห้ามต่างกันออกไป



มองเป็นเรื่องใหญ่

ต้องถูกประณาม ตำหนิ ตีฉน
นินทา ว่ากล่าว

จุดเปลี่ยน: จากกฏศีลธรรม สู่กฎหมาย

พื้นฐานเดิม

เป็นกฏศีลธรรม
ประเภทหนึ่งที่บุคคลไม่
ไม่พึงละเมิดหรือฝ่าฝืน

ปัญหาที่เกิด

มีการฝ่าฝืนกันมากขึ้น
ผู้ฝ่าฝืนไม่มีความ
เกรงกลัวหรือละอาย

มาตรการ สังคมล้มเหลว

สังคมไม่ลงโทษ
หรือลงโทษไม่เพียงพอ
ที่จะมีผลเป็นการ
ห้ามการกระทำ

ผลลัพธ์ เชิงระบบ

สังคมให้ความสนใจ
มากขึ้น นำไปสู่การตรา
กฎหมายที่เกี่ยวข้อง
เพื่อหยุดยั้งปัญหา

ความสัมพันธ์ระหว่างจริยธรรมและการทุจริต



จริยธรรม (Ethics)

กรอบใหญ่ทางสังคมที่เป็นพื้นฐาน

การขัดกันระหว่าง
ประโยชน์ส่วนตนกับ
ประโยชน์ส่วนรวม /
การทุจริต /
กฎหมาย

การกระทำใดที่ผิดต่อกฎหมาย การ
ขัดกันระหว่างประโยชน์ส่วนตนกับ
ประโยชน์ส่วนรวมและการทุจริต
ย่อมเป็นความผิดต่อจริยธรรม
ด้วยเสมอ

ข้อสังเกต: ฝ่าฝืนจรรยาบรรณ ไม่ได้แปลว่าทุจริตเสมอไป

ความผิดทางกฎหมายและการ
ขัดกันแห่งผลประโยชน์



การกระทำกลุ่มนี้
ย่อมเป็นความผิดต่อจรรยาบรรณด้วยเสมอ

การฝ่าฝืนจรรยาบรรณส่วนบุคคล



อาจ **ไม่เป็นความผิด** เกี่ยวกับการขัดกันระหว่าง
ประโยชน์ส่วนตนกับประโยชน์ส่วนรวมและการทุจริต

ตัวอย่าง:

- การมีพฤติกรรมส่วนตัวที่ไม่เหมาะสม
- การมีพฤติกรรมชู้สาว

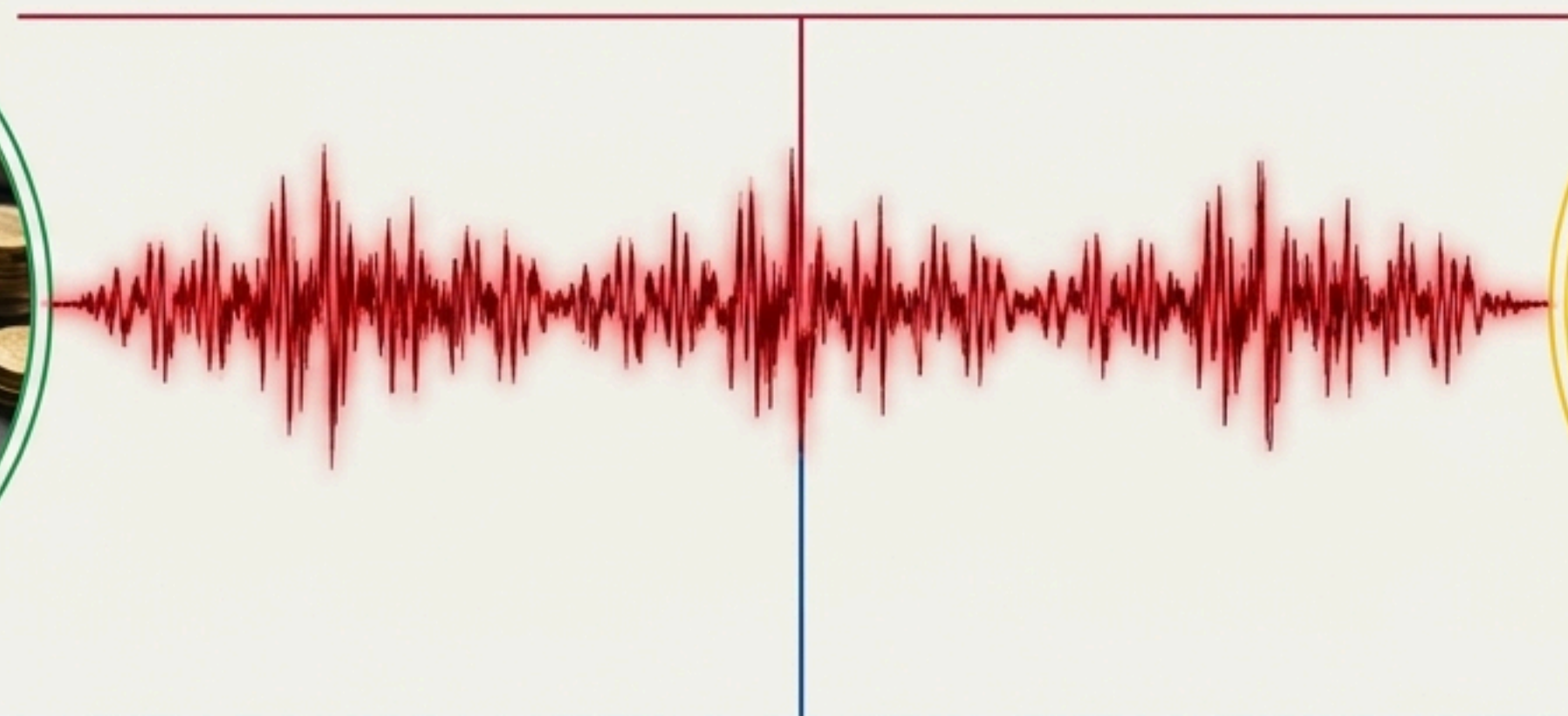
รูปแบบของการขัดกันระหว่าง ประโยชน์ส่วนบุคคลกับ ประโยชน์ส่วนรวม

เจาะลึกสถานการณ์และรูปแบบความขัดแย้ง
ทางผลประโยชน์ (Conflict of Interest)



The Spectrum of Conflict

การขัดกันระหว่างประโยชน์ส่วนบุคคลและประโยชน์ส่วนรวม
ไม่ได้จำกัดอยู่แค่ "ตัวเงินหรือทรัพย์สิน"
แต่รวมถึงผลประโยชน์อื่นๆ



ตามแนวคิดของ John Langford และ Kenneth Kernaghan
ได้จำแนกรูปแบบการขัดกันของผลประโยชน์ออกเป็น 7 รูปแบบหลัก
(ซึ่งครอบคลุม 9 พฤติการณ์สำคัญในทางปฏิบัติ ดังต่อไปนี้)

1. การรับผลประโยชน์ต่าง ๆ

The Inflow Map

■ รับของขวัญจากบริษัทธุรกิจ

■ รับของแถม/ประโยชน์อื่น
จากการใช้งบจัดซื้อจัดจ้างรัฐ

■ บริษัทสนับสนุนค่าเดินทางไปต่างประเทศ
ให้ผู้บริหาร/เจ้าหน้าที่

■ รับเงินบริจาคมสร้างสำนักงาน
จากธุรกิจที่เป็นลูกค้า

2. การทำธุรกิจกับตนเองหรือเป็นคู่สัญญา

ผู้ดำรงตำแหน่งสาธารณะมี “ส่วนได้เสีย” ในสัญญาที่ทำกับหน่วยงานที่ตนสังกัด



ใช้ตำแหน่งซื้อสินค้าจากบริษัทตนเอง

ซื้อที่ดินตนเองเพื่อจัดสร้างสำนักงาน

จ้างบริษัทตนเองเป็นที่ปรึกษา

3. การทำงานหลังจากออกจากตำแหน่ง / หลังเกษียณ

ลาออกจากหน่วยงานรัฐ → ไปทำงานในบริษัทเอกชนคู่แข่ง (ดำเนินธุรกิจประเภทเดียวกัน)

4. การทำงานพิเศษ (Moonlighting)

ตั้งบริษัทดำเนินธุรกิจแข่งกับ
หน่วยงานสาธารณะที่ตนสังกัด

รับจ้างเป็นที่ปรึกษาโครงการ → อาศัยตำแหน่งในราชการ
สร้างความน่าเชื่อถือว่าการจะไม่มีปัญหาติดขัด

5. การรู้ข้อมูลภายใน

ใช้ประโยชน์จากการรู้ข้อมูลภายใน
เพื่อประโยชน์ของตนเอง

Step 1

ทราบแผนการของรัฐ
(เช่น การตัดถนนผ่าน,
โครงการรัฐ)

Step 2

ชิงเข้าไปซื้อที่ดิน
(ในนามของภรรยา
หรือเพื่อเก็งกำไร)

Step 3

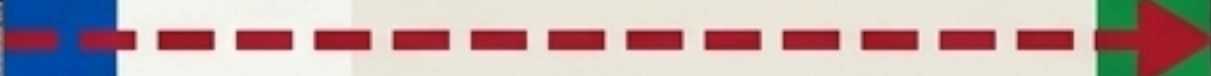
ขายให้กับรัฐใน
ราคาที่สูงขึ้น
(รับส่วนต่าง)



6. การใช้ทรัพย์สินของราชการเพื่อประโยชน์ธุรกิจส่วนตัว



นำเครื่องใช้สำนักงานต่าง ๆ กลับไปใช้ที่บ้าน



นำรถยนต์ราชการไปใช้ในงานส่วนตัว



7. การนำโครงการสาธารณะ ลงในเขตเลือกตั้งเพื่อประโยชน์ ทางการเมือง

รัฐมนตรีอนุมัติโครงการไปลง
พื้นที่หรือบ้านเกิดของตนเอง

การใช้งบประมาณสาธารณะ
เพื่อการหาเสียง



8. การใช้ตำแหน่งหน้าที่แสวงหาประโยชน์แก่เครือญาติหรือพวกพ้อง

หรือที่เรียกว่า "ระบบอุปถัมภ์พิเศษ"





9. การใช้อิทธิพลเข้าไปมีผลต่อการตัดสินใจ

มีผลต่อเจ้าหน้าที่รัฐ
หรือ หน่วยงานของรัฐอื่น

เพื่อให้เกิดประโยชน์แก่ตนเองหรือพวกพ้อง

ใช้ตำแหน่งหน้าที่ **ข่มขู่** ผู้ใต้บังคับบัญชา
→ ให้หยุดทำการตรวจสอบบริษัทของเครือญาติของตน

แกะรอยความขัดแย้ง: สรุปโครงสร้าง 9 รูปแบบ

| รูปแบบ | ลักษณะทรัพยากรที่เกี่ยวข้อง | บทบาทที่ขัดแย้ง |
|-------------------|---|-------------------------------------|
| การเงิน/ทรัพย์สิน | 1. รับผลประโยชน์ 6. ใช้ทรัพย์สินรัฐ | ดึงทรัพยากรรัฐออกสู่กระเป๋าสส่วนตัว |
| ตำแหน่ง/อำนาจ | 2. ทำธุรกิจกับตนเอง 8. เอื้อเครือญาติ 9. ใช้อิทธิพลตัดสินใจ | ใช้อำนาจรัฐเพื่อเครือข่ายส่วนตัว |
| ข้อมูล/โอกาส | 5. รู้ข้อมูลภายใน 7. โครงการลงเขตเลือกตั้ง | ดักจับผลประโยชน์ก่อนสาธารณะ |
| เวลา/สถานะ | 3. ทำงานหลังเกษียณ 4. ทำงานพิเศษ | ใช้หมวกสองใบในเวลาคาบเกี่ยวกัน |

ความขัดแย้งทางผลประโยชน์มีหลายมิติและซับซ้อนกว่าเรื่องของตัวเงิน

การตระหนักถึงสถานการณ์ทั้ง 9 รูปแบบ
คือก้าวแรกของการสร้างมาตรฐานความโปร่งใสที่แท้จริง

วิธีคิดระบบเลขฐานสิบและฐานสอง เพื่อหยุดยั้ง “การทุจริต”

คู่มือการพัฒนากระบวนการคิดเพื่อแยกแยะผลประโยชน์ส่วนตนออกจากผลประโยชน์ส่วนรวมอย่างเด็ดขาด



พฤติกรรมผลประโยชน์ กับซ้อนซ้อนอยู่บนเส้นบางๆ ระหว่างจริยธรรมและ การทุจริต

การขัดกันระหว่างประโยชน์
ส่วนบุคคลและประโยชน์ส่วนรวม
คือพฤติกรรมที่อยู่กึ่งกลาง
บางประเภทยังไม่มีคำบัญญัติ
ข้อห้ามไว้ในกฎหมายอย่างชัดเจน



การพัฒนาระบบการคิด
ที่ถูกต้อง คือเกราะป้องกัน
เดียวที่จะช่วยให้เรา
แยกแยะและหลีกเลี่ยง
การทุจริตได้

จริยธรรม

การทุจริต

พื้นที่สีเทา - ผลประโยชน์กับซ้อน



๒ ระบบตัวเลข ๒ รูปแบบการทำงาน



ระบบเลขฐานสิบ (Decimal / Analog)

- - มีตัวเลข ๑๐ ตัว คือ ๐, ๑, ๒, ๓, ๔, ๕, ๖, ๗, ๘, ๙
- - สื่อความหมายถึงค่าที่ต่อเนื่อง (Continuous) ใช้ฟังก์ชันที่ต่อเนื่องกัน



ระบบเลขฐานสอง (Binary / Digital)

- - มีสัญลักษณ์เพียง ๒ ตัว คือ ๐ กับ ๑
- - การทำงานแบบตัดเด็ดขาด (ON กับ OFF) มีเพียง ๒ จังหวะ

ระบบคิดฐานสิบ (Analog) นำมาซึ่งความซับซ้อนและการใช้ดุลยพินิจที่มากเกินไป

ระบบการคิดวิเคราะห์ข้อมูลที่
“เลือกได้หลายทาง”

ทำให้เกิดความคิดที่หลาและซับซ้อน



เมื่อนำมาใช้ในการทำงานราชการ
จะทำให้เจ้าหน้าที่ต้องคิดเยอะและใช้ดุลยพินิจสูง
ส่งผลให้แยกเรื่องตำแหน่งหน้าที่กับเรื่องส่วนตน
“ออกจากกันไม่ได้”
และนำประโยชน์ส่วนบุคคลกับส่วนรวมมาปะปนกัน

ผลลัพธ์ของระบบคิดฐานสิบคือ “การยึดประโยชน์ส่วนตนเป็นหลัก”



นำบุคลากรหรือทรัพย์สินของทางราชการมาใช้
เพื่อประโยชน์ส่วนตน (เบียดบังราชการ)



เห็นแก่ประโยชน์ส่วนตน เครือญาติหรือพวกพ้อง
เหนือกว่าประโยชน์ของหน่วยงาน



แสวงหาประโยชน์จากตำแหน่งหน้าที่ราชการ



กรณีเกิดการขัดกันระหว่างประโยชน์ส่วนตนและส่วนรวม ระบบคิดนี้จะเลือก “ส่วนตน” เสมอ

ระบบคิดฐานสอง (Digital) สร้างเส้นแบ่งที่เด็ดขาดและชัดเจน

ระบบการคิดที่ "เลือกได้เพียง ๒ ทางเท่านั้น"
(๐ กับ ๑ / ใช้ กับ ไม่ใช่ / เท็จ กับ จริง / ทำได้ กับ ทำไม่ได้)

0

1

เหมาะกับการปฏิบัติงานของเจ้าหน้าที่รัฐ
เพราะช่วยให้แยกเรื่องตำแหน่งหน้าที่กับเรื่องส่วนตัว
ออกจากกันได้อย่าง "เด็ดขาด" ไม่กระทำการ
ที่ขัดกันระหว่างประโยชน์ส่วนบุคคลและส่วนรวม

ผลลัพธ์ของระบบคิดฐานสองคือ “การยึดประโยชน์ส่วนรวมเป็นหลัก”



✓ แยกออกอย่างชัดเจนว่าสิ่งใดถูก-ผิด
สิ่งใดทำได้-ทำไม่ได้ (ไม่นำมาปะปนกัน)



✓ ไม่นำบุคลากรหรือทรัพย์สินราชการมาใช้
เพื่อประโยชน์ส่วนตน ไม่เบียดบังราชการ



✓ ไม่แสวงหาประโยชน์จากตำแหน่งหน้าที่
และไม่รับทรัพย์สินหรือประโยชน์อื่นใด



กรณีเกิดการขัดกันระหว่างประโยชน์ส่วนตนและส่วนรวม ระบบคิดนี้จะเลือก "ส่วนรวม" เสมอ

ตารางเปรียบเทียบ: แยกแยะความแตกต่างของระบบความคิดทั้งสอง

| หัวข้อ | ระบบคิดฐานสิบ | ระบบคิดฐานสอง |
|-------------------------------------|--|--|
| รูปแบบการทำงาน (Format) |  <p>แบบ Analog (ค่าต่อเนื่อง)</p> |  <p>แบบ Digital (ตัดเด็ดขาด ON/OFF)</p> |
| การตัดสินใจ (Decision Making) |  <p>เลือกได้หลายทาง ซับซ้อน ต้องใช้ดุลยพินิจเยอะ</p> |  <p>เลือกได้เพียง ๒ ทาง (ใช่-ไม่ใช่, ทำได้-ทำไม่ได้)</p> |
| การแยกแยะหน้าที่ (Separation) |  <p>นำเรื่องส่วนตัวและส่วนรวมมาปะปนกัน แยกออกจากกันไม่ได้</p> |  <p>แยกเรื่องตำแหน่งหน้าที่กับเรื่องส่วนตัวออกจากกันอย่างชัดเจน</p> |
| จุดยืนเมื่อเกิดความขัดแย้ง (Stance) |  <p>ยึดประโยชน์ส่วนตัว และพวกพ้องเป็นหลัก</p> |  <p>ยึดประโยชน์ส่วนรวมของหน่วยงานเป็นหลัก</p> |

ตัวอย่างพฤติกรรมระบบคิดฐานสิบ (พฤติกรรมที่ห้ามทำเด็ดขาด)



นำวัสดุภัณฑ์หลวง
ไปใช้ที่บ้าน



นำรถยนต์หลวง
มาใช้ในธุระส่วนตัว



นำโทรศัพท์หลวง
มาใช้ติดต่อบุคคลส่วนตัว



นำอุปกรณ์ไฟฟ้า
ส่วนตัวมาชาร์จที่ทำงาน



ใช้น้ำประปาหลวง
ล้างรถส่วนตัว

ตัวอย่างพฤติกรรมระบบคิดฐานสอง (มาตรฐานที่ต้องยึดถือ)



ไม่รับของขวัญจาก
ผู้มาติดต่อราชการ



ไม่ใช้รถหลวง
ในเรื่องส่วนตัว



ไม่ใช้โทรศัพท์หลวง
ติดต่อธุระส่วนตัว



ไม่นำอุปกรณ์ไฟฟ้า
ส่วนตัวมาชาร์จที่ทำงาน



ลับสวิตช์วิธีคิด... ตัดขาดการทู่จืด อย่างเด็ดขาด

การแก้ปัญหาผลประโยชน์ทับซ้อนเริ่มต้นที่ตัวเรา
จงใช้ "ระบบคิดฐานสอง" (๐ กับ ๑)
เพื่อขีดเส้นแบ่งระหว่าง
ประโยชน์ส่วนตัวออกจาก
ประโยชน์ส่วนรวม...
เพราะความโปร่งใส
ไม่มีพื้นที่ตรงกลางให้เลือกเดิน

คิดให้ได้ คิดให้ดี คิดให้เป็น คิดได้

กรอบความคิดเพื่อการป้องกันการทุจริต
และการรักษาผลประโยชน์ของชาติ







คิดได้: ตระหนักก่อนกระทำ

การหยุดคิดเพื่อประเมินความเสี่ยงและมองเห็นผลกระทบที่กว้างกว่าตัวเอง



1. คิดก่อนทำ
(ก่อนกระทำการทุจริต)



2. คิดถึงผลเสีย ผลกระทบต่อประเทศชาติ
(ความเสียหายที่เกิดขึ้นกับประเทศในทุกๆ ด้าน)



3. คิดถึงผู้ได้รับบทลงโทษ

เอามาเป็นบทเรียนจากการกระทำการทุจริต

4. คิดถึงผลเสียที่จะ เกิดขึ้นกับตนเอง

จะต้องอยู่กับความเสี่ยงที่จะถูกร้องเรียน
ถูกลงโทษ ไล่ออก และติดคุก



คิดดี: รากฐานแห่งคุณธรรม

การสร้างเกราะป้องกันจากภายใน
ด้วยความพอเพียงและความรับผิดชอบ

5. คิดแบบพอเพียง

ไม่เบียดเบียนตนเอง ไม่เบียดเบียนผู้อื่น
และไม่เบียดเบียนประเทศชาติ

7. คิดตามคุณธรรม

“ทำดีได้ดี ทำชั่วได้ชั่ว”

6. คิดอย่างรับผิดชอบ

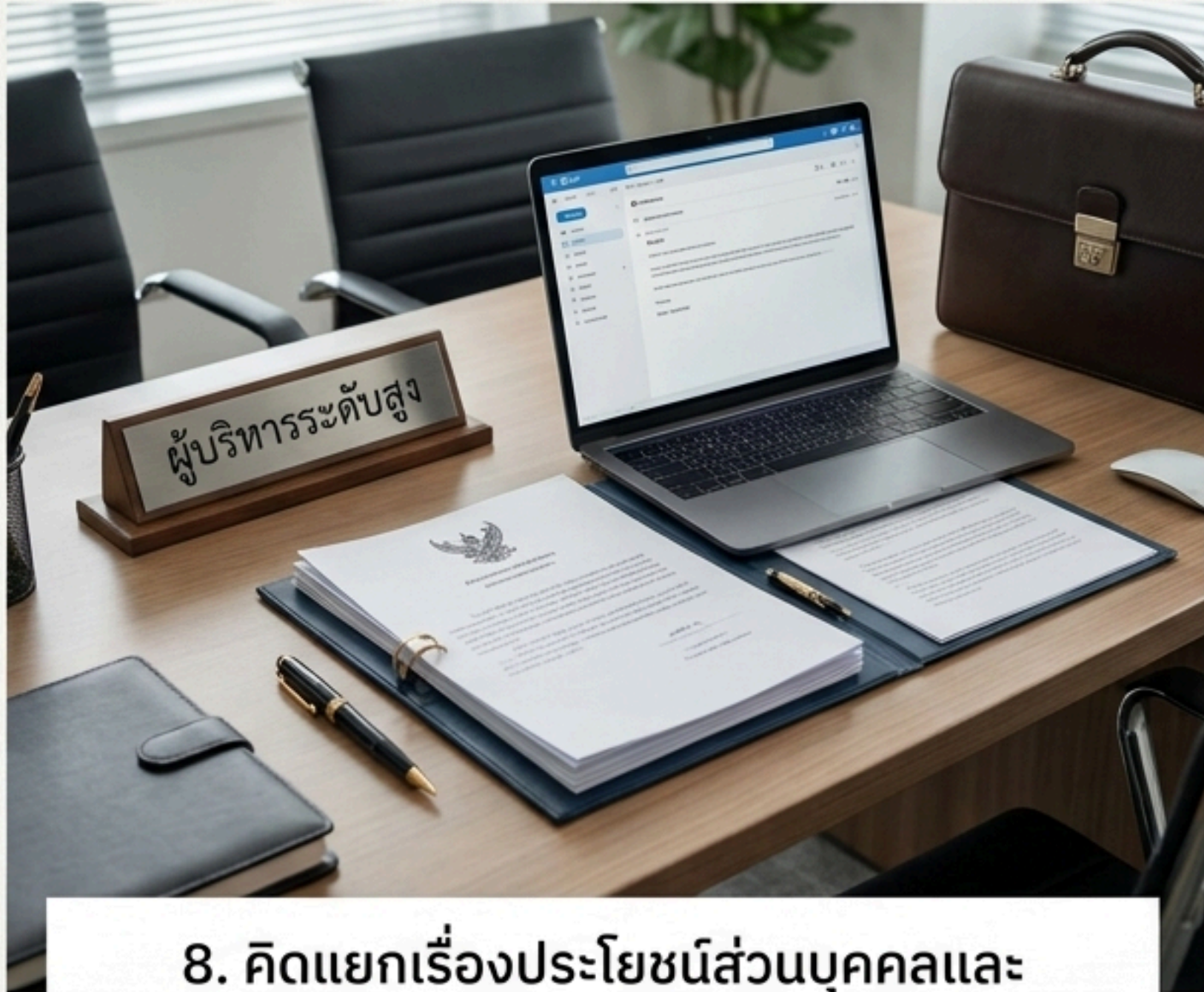
ตามบทบาทหน้าที่ กฎระเบียบ



คิดเป็น: ขอบเขตที่ชัดเจน

ทักษะในการแยกแยะและการสร้างเส้นแบ่งระหว่างส่วนตน
และส่วนรวมอย่างเด็ดขาด

กฎแห่งการแยกแยะ



8. คิดแยกเรื่องประโยชน์ส่วนบุคคลและ
ประโยชน์ส่วนรวมออกจากกันอย่างชัดเจน




9. คิดแยกเรื่องตำแหน่งหน้าที่
กับเรื่องส่วนตัวออกจากกัน



10. คิดที่จะไม่นำประโยชน์ส่วนตนกับประโยชน์ส่วนรวมมาปะปนกัน
มาถ้าวก่ายกัน

11. คิดที่จะไม่เอาประโยชน์ส่วนรวมมาเป็นประโยชน์ส่วนตน

12. คิดที่จะไม่เอาผลประโยชน์ส่วนรวมมาตอบแทนบุญคุณส่วนตน



13. คิดเห็นแก่ประโยชน์ส่วนรวม มากกว่าประโยชน์ส่วนตัว เครือข่ายดีและพวกพ้อง

เป้าหมายสูงสุดของการปฏิบัติหน้าที่

คิดได้

- 1. คิดก่อนทำ
- 2. ผลกระทบต่อประเทศชาติ
- 3. บทเรียนจากผู้ถูกลงโทษ
- 4. ผลเสียที่จะเกิดกับตนเอง

คิดดี

- 5. คิดแบบพอเพียง
- 6. รับผิดชอบตามกฎระเบียบ
- 7. ทำดีได้ดี ทำชั่วได้ชั่ว

คิดเป็น

- 8. แยกประโยชน์ส่วนบุคคลและส่วนรวม
- 9. แยกตำแหน่งหน้าที่กับเรื่องส่วนตัว
- 10. ไม่นำประโยชน์มาปะปนกัน
- 11. ไม่เอาประโยชน์ส่วนรวมมาเป็นส่วนตน
- 12. ไม่เอาผลประโยชน์ส่วนรวมมาตอบแทนบุญคุณ

**จุดมุ่งหมายสูงสุด: คิดเห็นแก่ประโยชน์ส่วนรวมมากกว่าประโยชน์ส่วนตน
เครือข่ายและพวกพ้อง (ข้อ 13)**