

โครงสร้างและ สถาปัตยกรรม ทางสังคม

ภายวิภาคของสังคมมนุษย์
และวิวัฒนาการค่านิยมของสังคมไทย

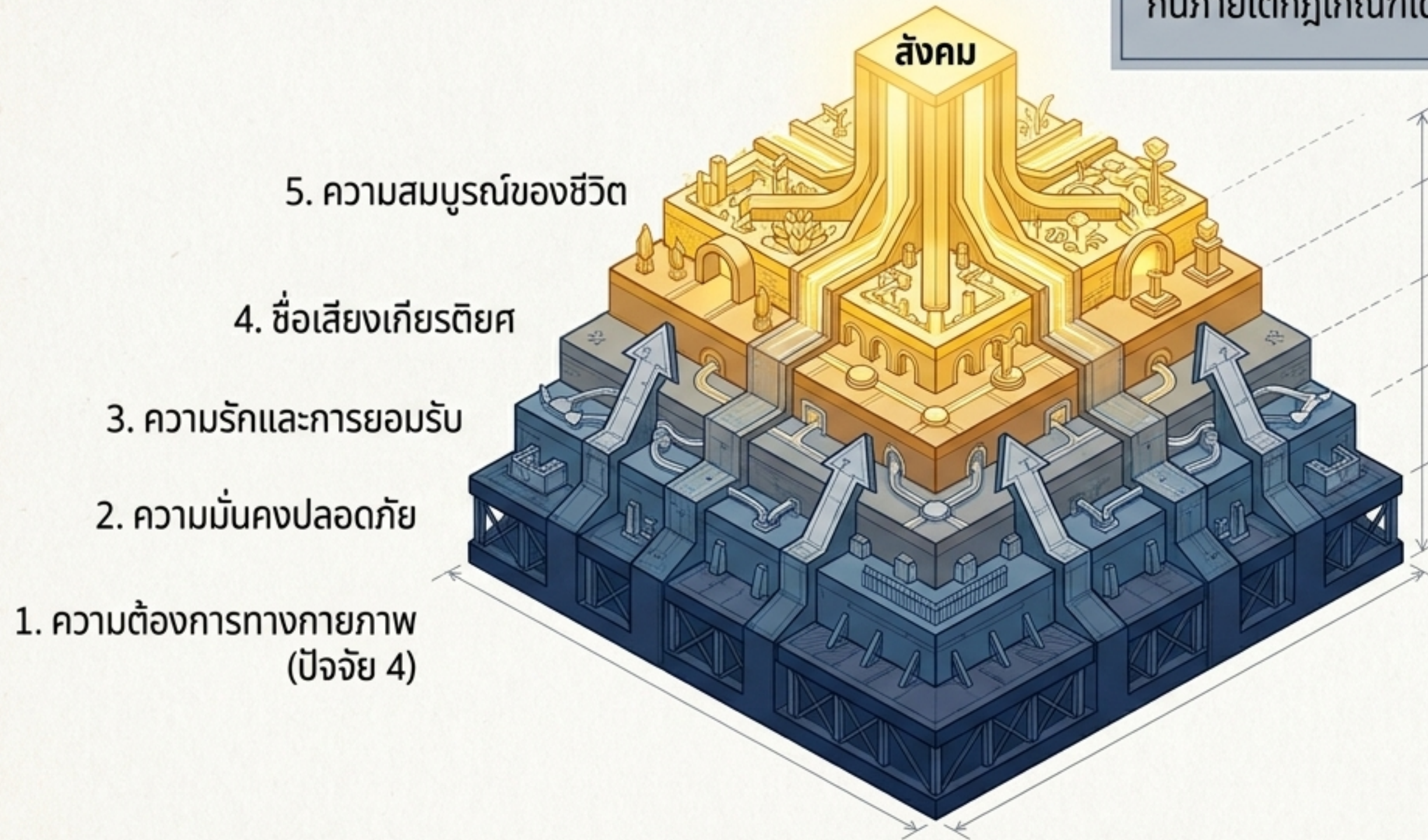


ถอดรหัสกฎเกณฑ์ สถานภาพ และค่านิยมที่หล่อหลอมการอยู่ร่วมกัน

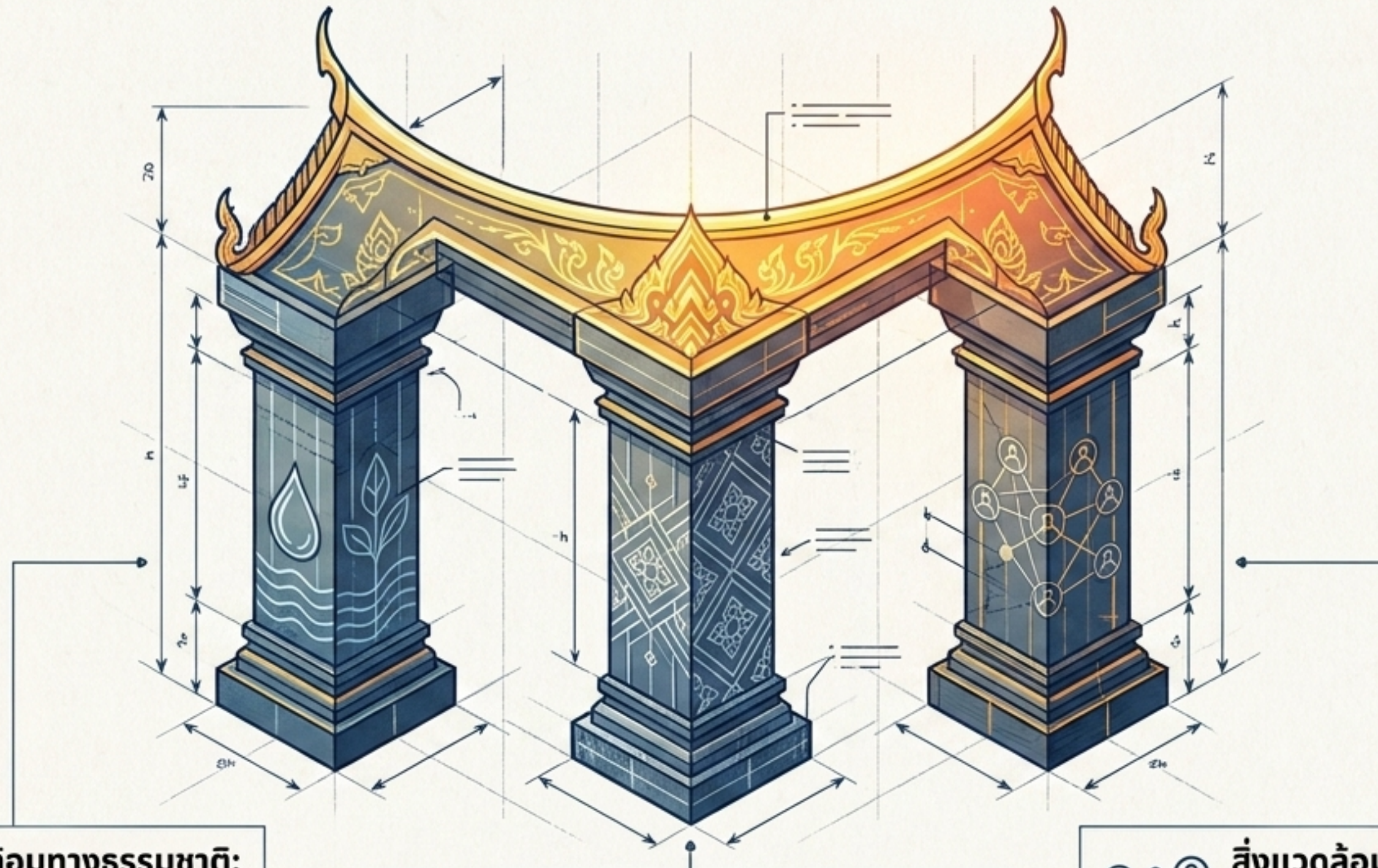
รากฐานของการรวมกลุ่ม: ทำไมมนุษย์จึงต้องสร้างสังคม?

อริสโตเติล: “มนุษย์คือสัตว์สังคมและสัตว์ที่มีเหตุผล”

มุมมองนักวิชาการไทย: “กลุ่มคน 2 คนขึ้นไปที่อยู่ร่วมกันภายใต้กฎเกณฑ์เดียวกัน เพื่อการอยู่รอดและพัฒนา”



3 เสาหลักแห่งสภาพแวดล้อมที่หล่อหลอมสังคมไทย



สิ่งแวดล้อมทางธรรมชาติ:

ตั้งอยู่ในเขตร้อน ฝนตกชุก
ภูมิประเทศเป็นที่ราบลุ่มแม่น้ำ
กำเนิดเป็น "สังคมเกษตรกรรม"



สิ่งแวดล้อมทางวัฒนธรรม:

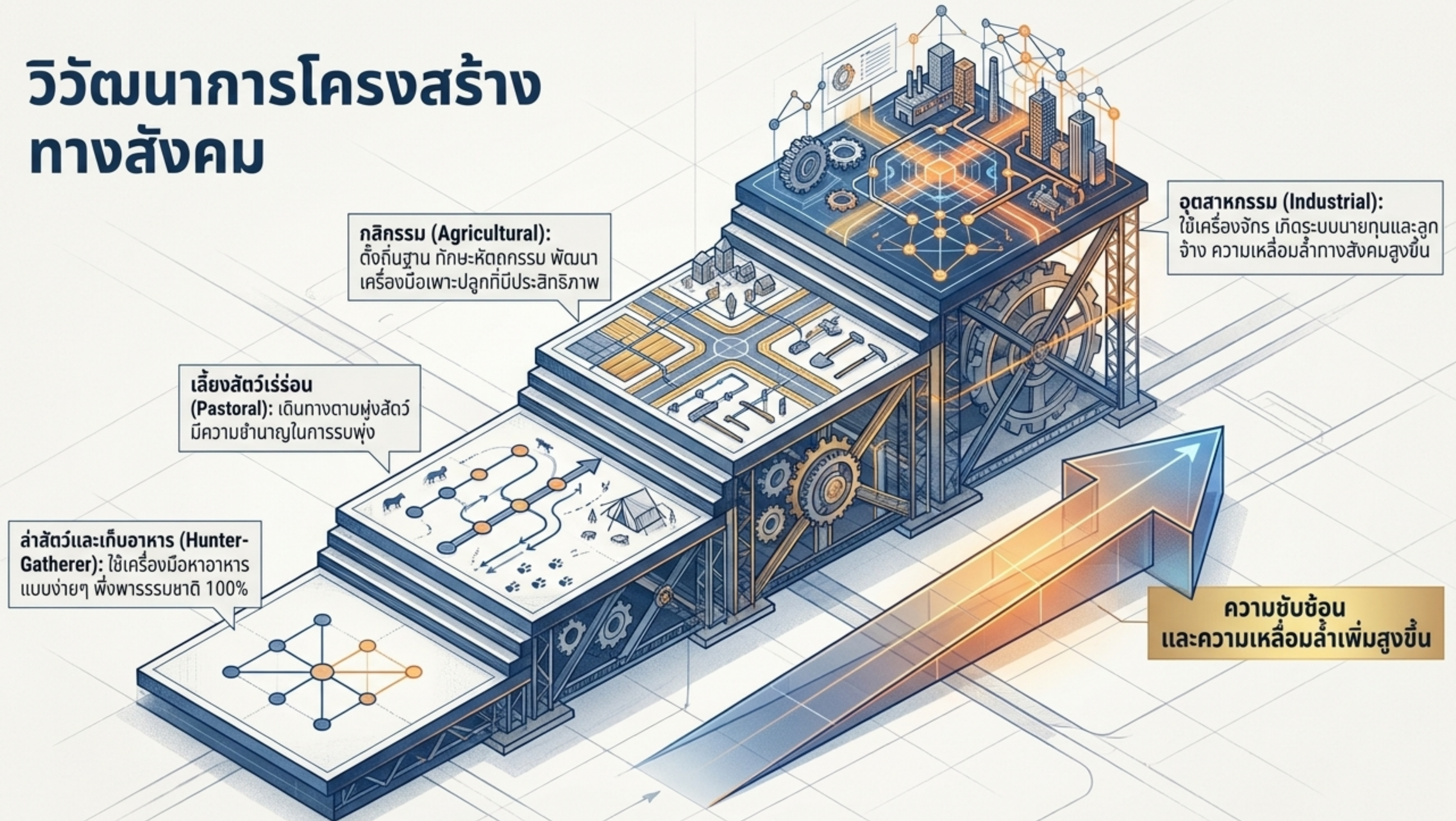
การประดิษฐ์คิดค้นและการรับอิทธิพลจากต่างชาติ
นำมาดัดแปลงให้สอดคล้องกับวิถีชีวิตดั้งเดิม



สิ่งแวดล้อมทางสังคม:

สิ่งมีชีวิตและไม่มีชีวิต
ที่เกิดจากการกระทำของมนุษย์
ที่มีปฏิสัมพันธ์และเปลี่ยนแปลงอยู่เสมอ

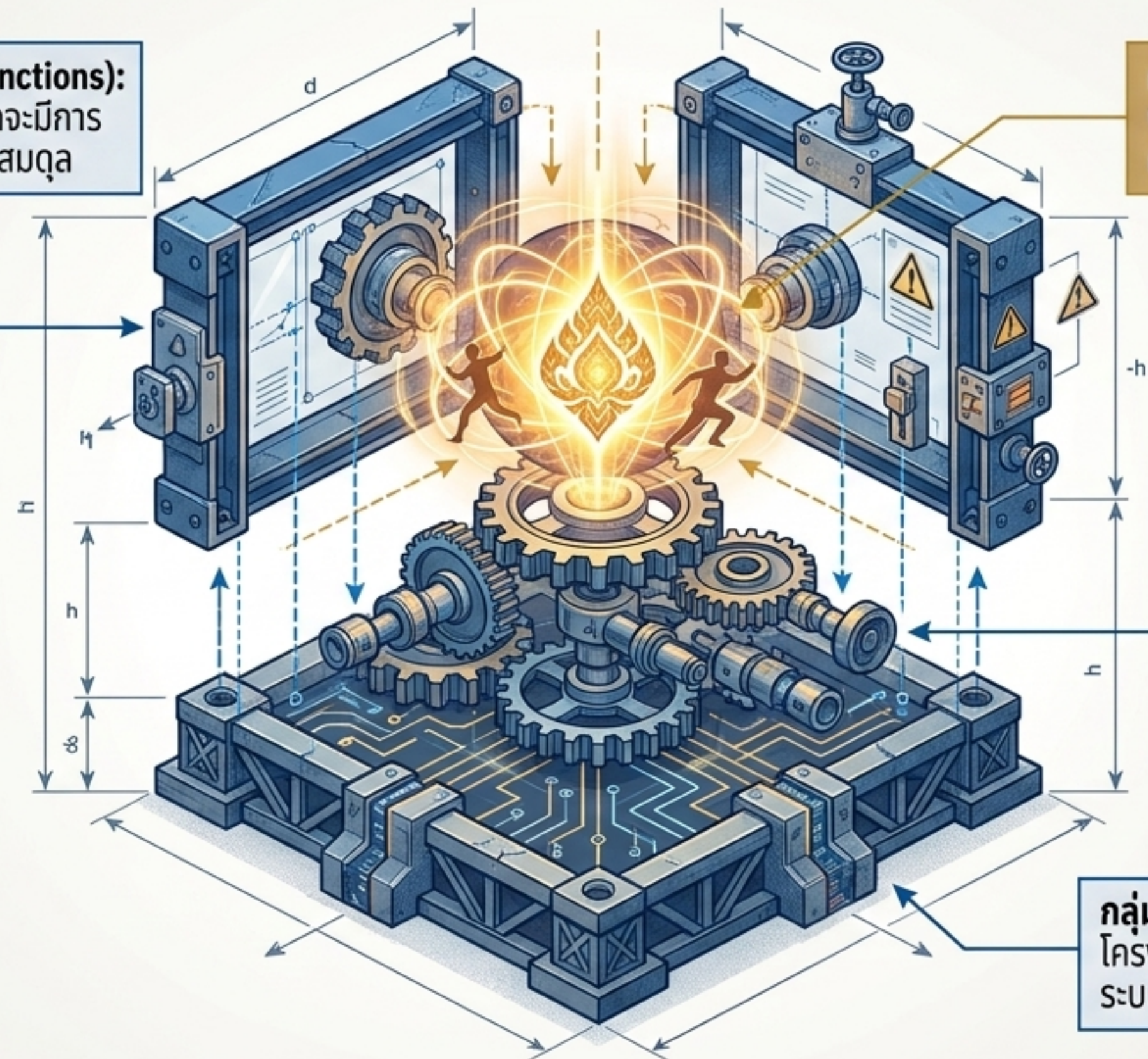
วิวัฒนาการโครงสร้าง ทางสังคม



กายวิภาคของระบบสังคม (Social System)

กฎข้อบังคับ (Rules & Sanctions):
ข้อตกลงร่วมกัน หากละเมิดจะมีการ
ลงโทษทางสังคมเพื่อรักษาสมดุล

ค่านิยม (Values):
พลังจูงใจและมาตรฐานชีวิต
ความถูกต้อง-ผิดที่ขับเคลื่อนสังคม



บทบาท (Roles):
หน้าที่เฉพาะตัวที่เชื่อมโยงกัน
(เช่น ชวนา -> พ่อค้าคนกลาง)

กลุ่มย่อย (Subgroups):
โครงสร้างพื้นฐาน เช่น
ระบบเศรษฐกิจและกลุ่มทุน

ระบบนิเวศสองขั้ว: สังคมชนบท vs สังคมเมือง

สังคมชนบท

สังคมเมือง

พื้นฐานเศรษฐกิจ

พึ่งพาเกษตรกรรมและ
ทรัพยากรธรรมชาติ

พื้นฐานเศรษฐกิจ

พึ่งพาอุตสาหกรรม
เทคโนโลยี และการพาณิชย์

ความสัมพันธ์

พึ่งพาอาศัยกันสูง
รวมตัวกันง่าย คุ่มเคยกัน

ความสัมพันธ์

ต่างคนต่างอยู่ กลุ่มผลประโยชน์
แตกต่างกัน พึ่งพากันน้อยลง

การแบ่งชนชั้น

ความเป็นระบบเครือญาติ
และผู้อาวุโส

การแบ่งชนชั้น

แบ่งชนชั้นทางสังคมด้วยฐานะ
ทางเศรษฐกิจและหน้าที่การงาน

สถาบันทางสังคม

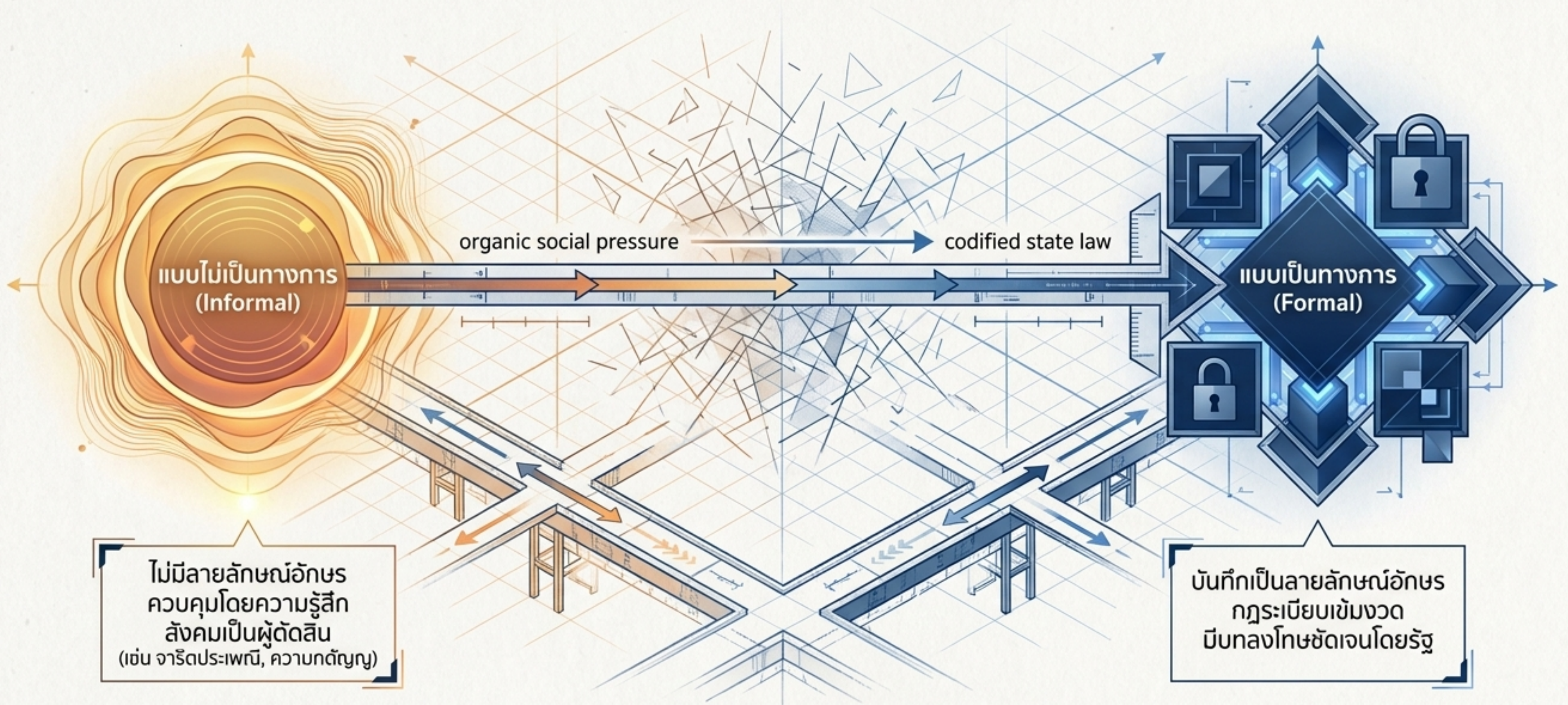
ศูนย์กลางอยู่ที่ศาสนา
และครอบครัว

สถาบันทางสังคม

มีสถาบันทางสังคมและเศรษฐกิจ
ที่ซับซ้อนและหลากหลายกว่า

การจัดระเบียบทางสังคม (Social Organization)

กระบวนการควบคุมสมาชิกให้มีความสัมพันธ์กันภายใต้แบบแผน เพื่อป้องกันความวุ่นวาย



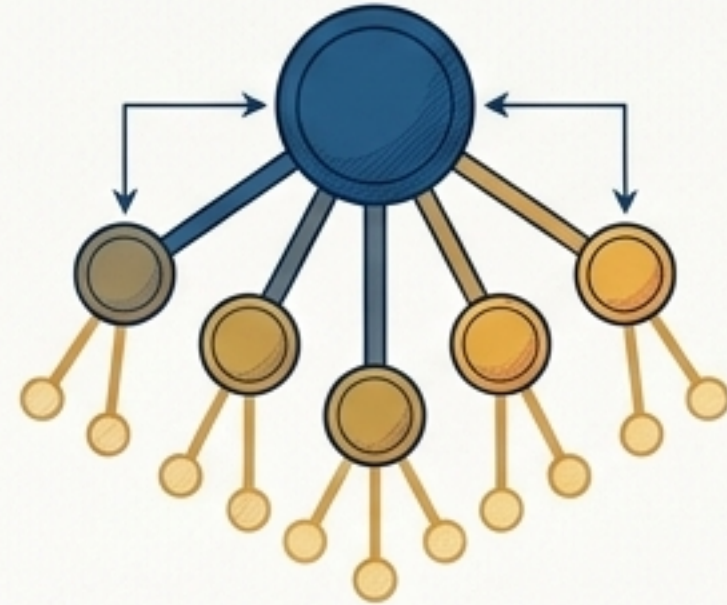
ระดับของบรรทัดฐานทางสังคม (Norms)



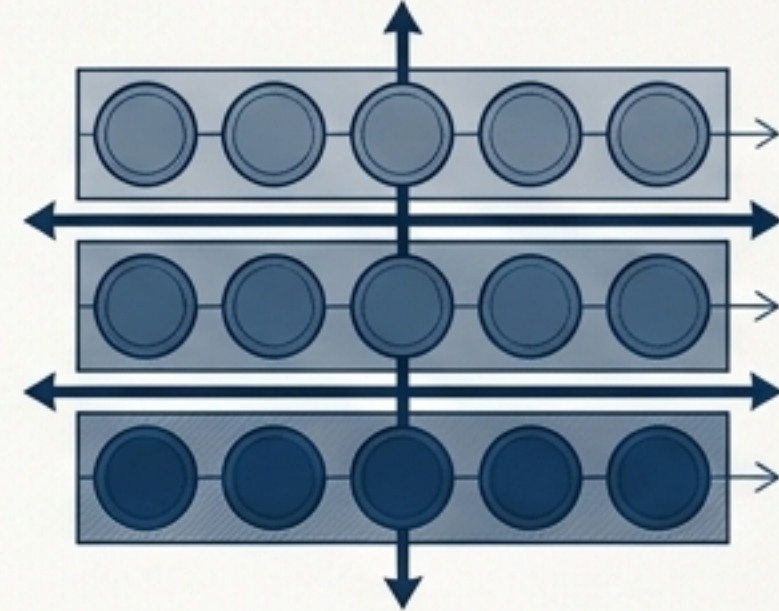
5 รูปแบบของปฏิสัมพันธ์ทางสังคม



แบบเครือญาติ (Kinship):
ผูกพันผ่านสถาบันครอบครัวและระบบอาวุโส



แบบนายกับบ่าว (Master-Servant):
ขับเคลื่อนด้วยความจงรักภักดีและความซื่อสัตย์



แบบชั้นวรรณะ (Status/Caste):
ผูกพันตามสถานภาพที่ถูกกำหนดตายตัว



แบบพันธสัญญา (Contractual):
แลกเปลี่ยนผลประโยชน์ผ่านข้อตกลงร่วมกัน
(พบมากในสังคมอุตสาหกรรม)



แบบองค์การ (Organization):
การจัดการอย่างเป็นระบบเฉพาะด้าน
(เช่น บริษัท, กองทัพ)

ระบบปฏิบัติการหลัก: ค่านิยม (Values)

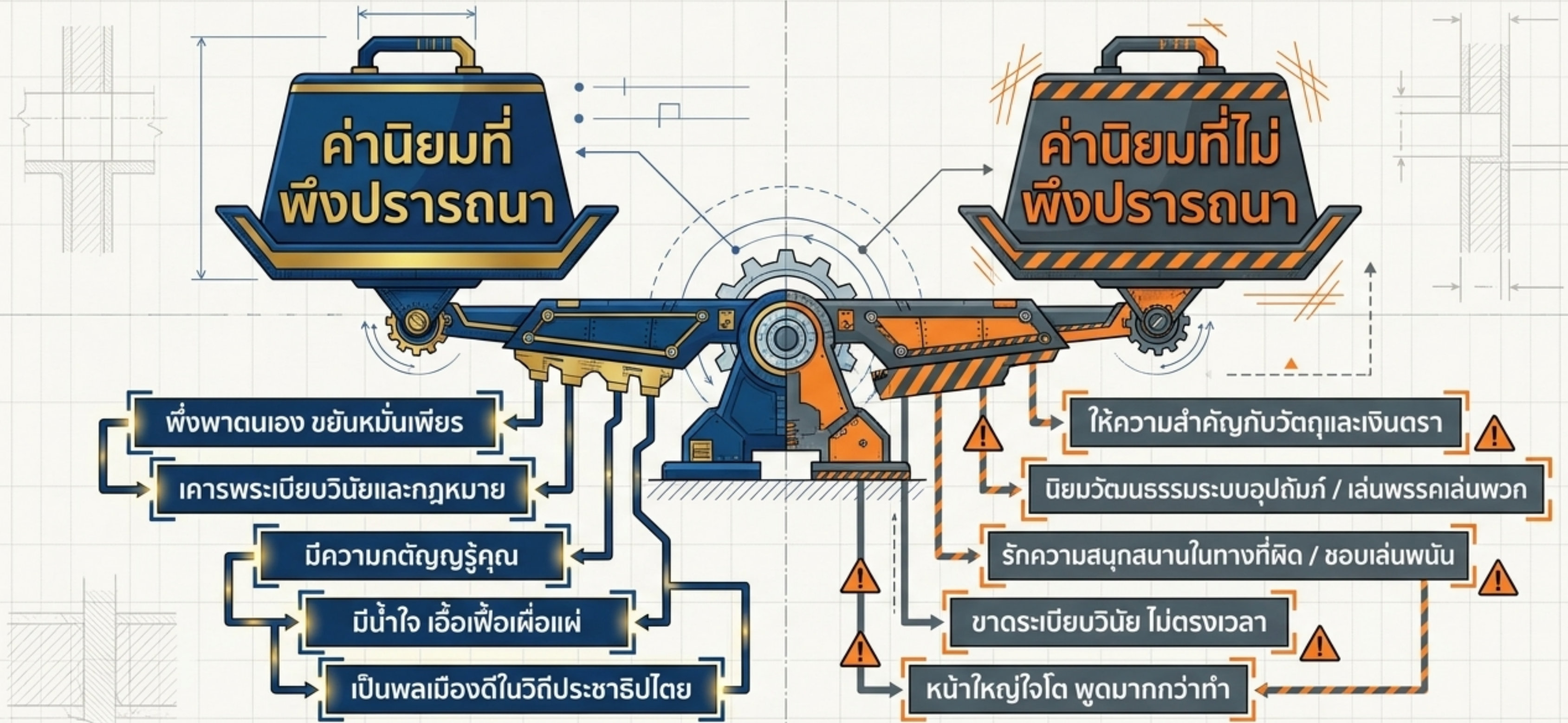
เครื่องช่วยตัดสินใจว่าจะอะไรคือสิ่งที่ดี ถูกต้อง และควรปฏิบัติ เป็นตัวกำหนดทิศทางของวัฒนธรรม

คุณค่าแท้ (Genuine Value):
สนองความต้องการในการ
'พัฒนาคุณภาพชีวิต' อย่างแท้จริง

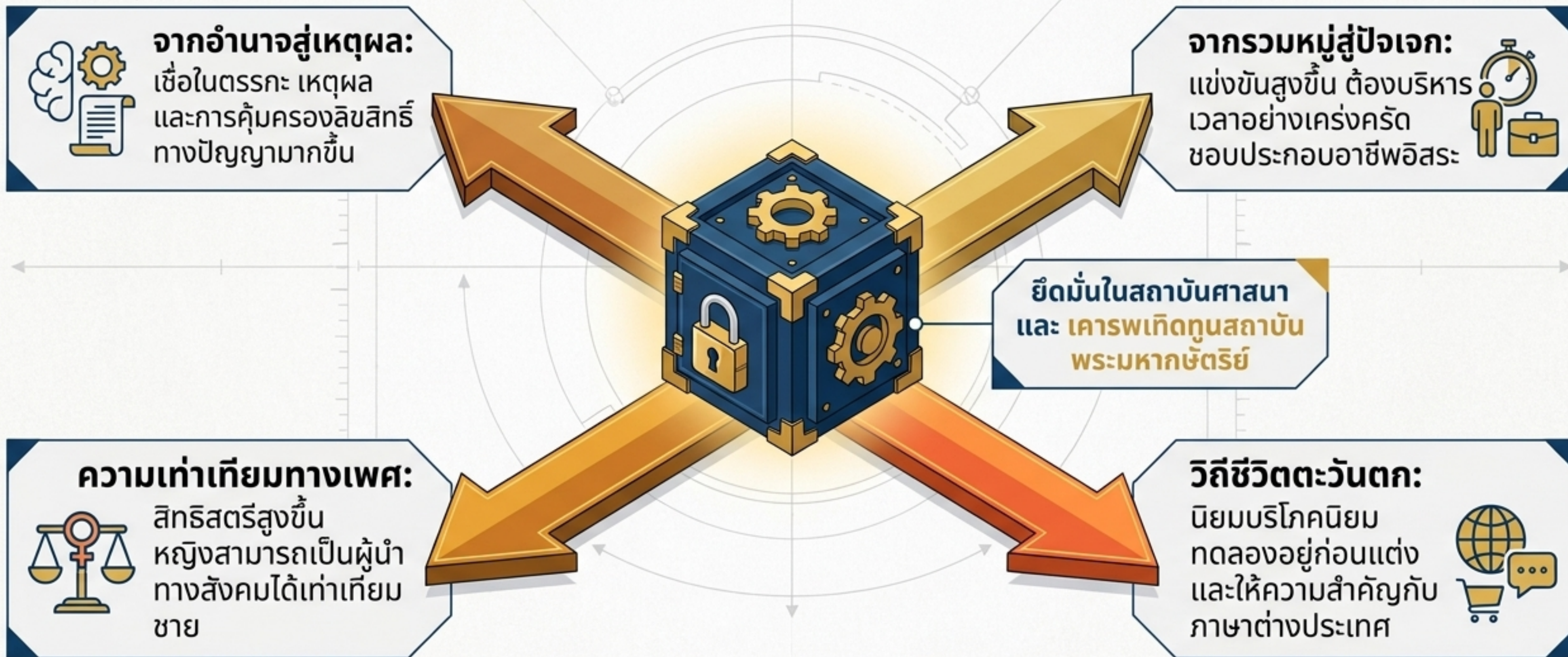
คุณค่าเทียม (Artificial Value):
สนองความต้องการทางกิเลสและ
การ 'เสพสิ่งปรนเปรอ' ทางวัตถุ



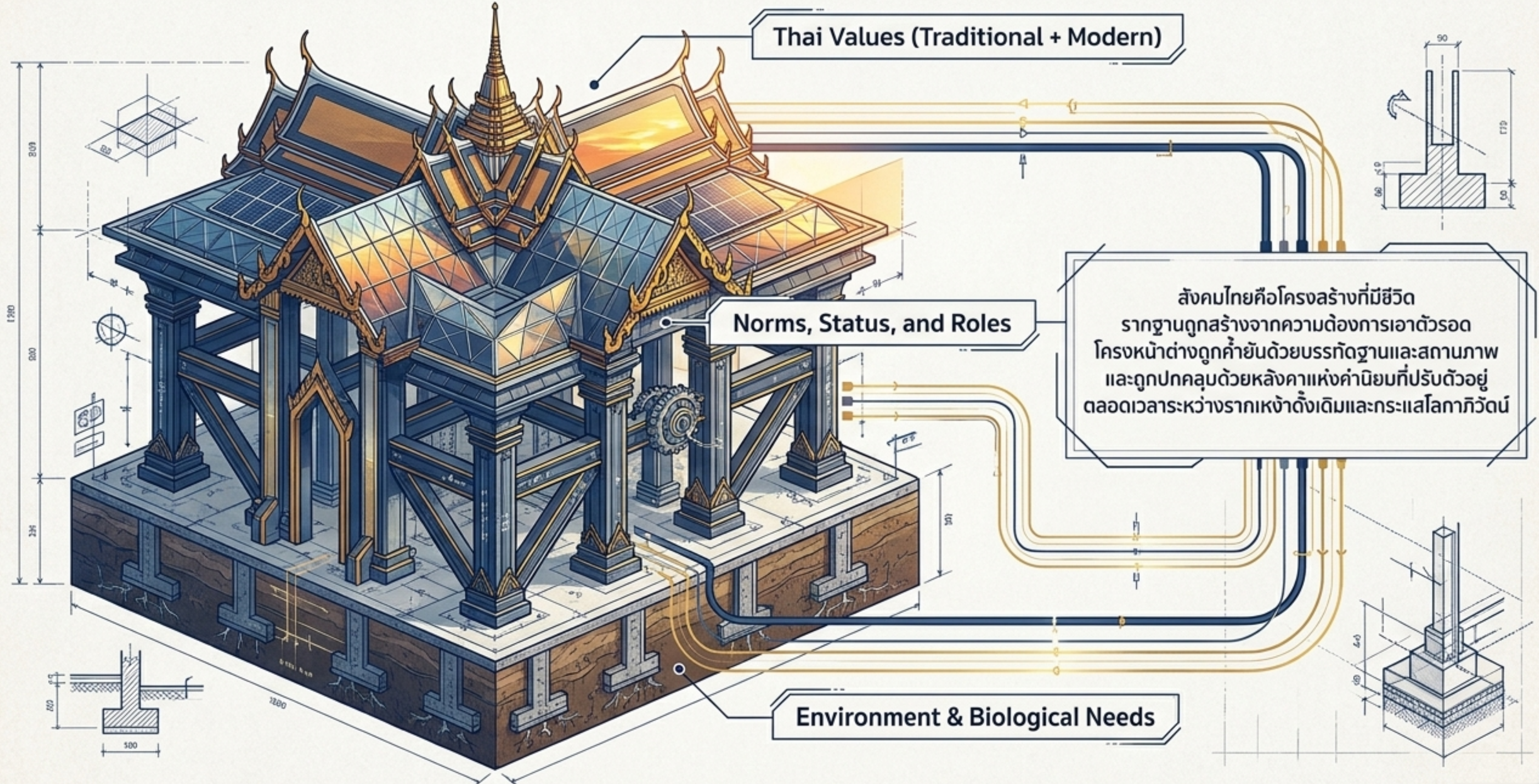
แรงดึงดูดทางค่านิยม: สองขั้วของสังคมไทย



วิวัฒนาการค่านิยมในยุคโลกาภิวัตน์



พิมพ์เขียวระบบนิเวศสังคมไทย (The Ecosystem of Thai Society)



สู่อนาคตของสังคม (Moving Forward)

“สังคมจะเจริญก้าวหน้าและมีเสถียรภาพได้
ขึ้นอยู่กับสมาชิกที่รู้ตระหนักรู้ใน
บทบาท เคารพใน บรรทัดฐาน และยึดมั่นใน
ค่านิยม ที่สร้างสรรค์”