

จากต้นนาเขาสุโขทัย

การเศรษฐกิจไทย: จากยุค
จากยุคยังชีพสู่โลกทุนนิยม
มาจะยุคภายใต้เปิดเวที

วิวัฒนาการเศรษฐกิจไทย: จากยุคยังชีพสู่โลกทุนนิยม

บันทึกการเดินทางของเศรษฐกิจระดับชาติ
จากพืชนาแห่งสุโขทัยสู่โมเดลเศรษฐกิจ BCG

จากยุคยังชีพแห่งอ่าว
พ.ศ. ๒๕๒๕

พาทัวร์โลกไปจเจวา

Progress Bar of Time

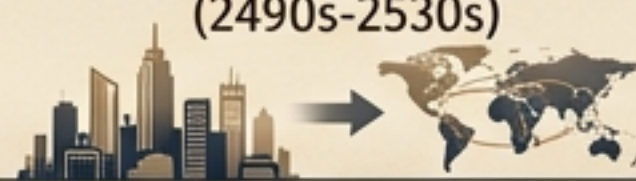
สุโขทัย-อยุธยา-ธนบุรี



รัตนโกสินทร์ตอนต้น



การวางรากฐานทุนนิยม
(2490s-2530s)



สู่ความยั่งยืน
(ปัจจุบัน)



สุโขทัย-อยุธยา-ธนบุรี
(รากฐานและการค้าเสรี/ผูกขาด)



เศรษฐกิจแบบยังชีพ,
การเกษตร,
และจุดกำเนิดการค้าระหว่างประเทศ

รัตนโกสินทร์ตอนต้น
(จุดเปลี่ยนระบบเศรษฐกิจ)



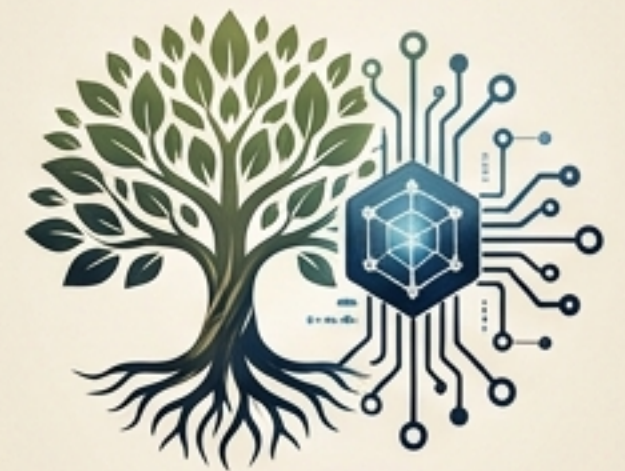
สนธิสัญญาเบาว์ริง,
การสิ้นสุดระบบผูกขาด,
สู่การผลิตเพื่อส่งออก
(ข้าว ไม้สัก ฝ้าย)

การวางรากฐานทุนนิยม
(พ.ศ. 2490s - 2530s)



บทบาทของธนาคารโลก/สหรัฐฯ,
การสร้างโครงสร้างพื้นฐาน,
และแผนพัฒนาฯ ยุคแรก

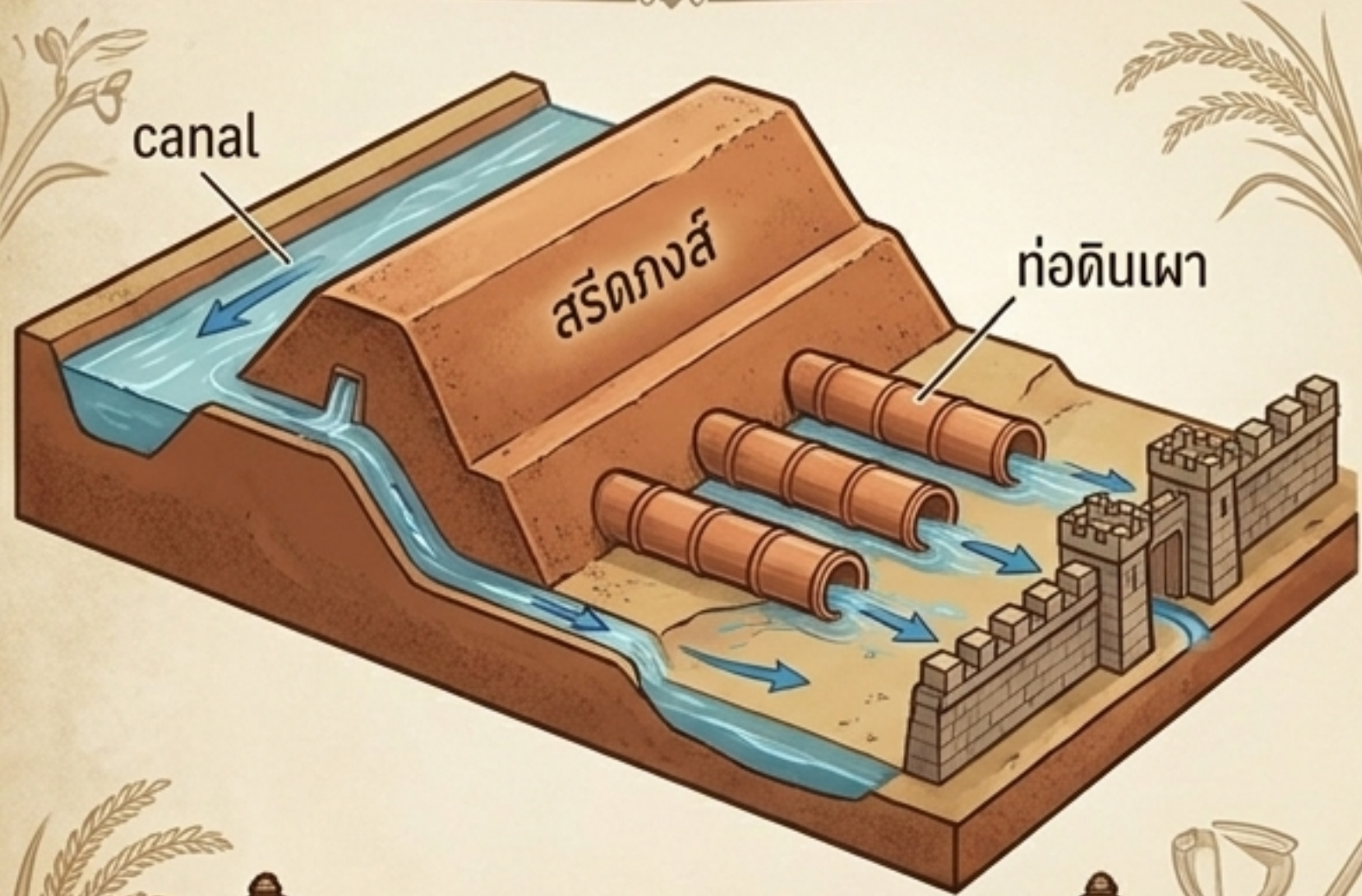
สู่ความยั่งยืน
(ยุคปัจจุบัน)



ปรัชญาเศรษฐกิจพอเพียง,
การลดความเหลื่อมล้ำ,
และโมเดล BCG

การเกษตร

การจัดการน้ำ: หัวใจของความมั่งคั่งทางเกษตร



ผลผลิตเพียงพอต่อการบริโภค
และเหลือเป็นสินค้าแลกเปลี่ยน
(ข้าว, หนากพลู, มะพร้าว)



หัตถกรรม

อุตสาหกรรมส่งออกยุคแรก: เครื่องสังคโลก



นโยบายการค้าเสรีแห่งสุโขทัย

จีน

อินเดีย

ตลาดปสาน



(ส่งออก: เครื่องสังคโลก, ทองป๋า /
นำเข้า: อาวุธ, ผ้าไหม, ถ้วยชามจีน)

ญี่ปุ่น

ชวา

พ่อขุนรามคำแหงมหาราชทรงให้เสรีภาพทางการค้า
และ งดเว้นการเก็บค่าผ่านด่านสินค้า (จังกอบ)

การใช้มาตรฐานเงินตรา

เงินพดด้วง
(มูลค่า 1 เฟื้อง ถึง 1 ตำลึง)
และเงินเบี้ยสำหรับสินค้าราคาถูก



การจัดเก็บภาษีทางอ้อม



ภาษีค่านาเรียกเก็บ 1 ใน 10
(งดเว้นในฤดูแล้ง)

Ayutthaya

อยุธยา: ศูนย์กลางการค้านานาชาติแห่งที่ราบลุ่ม



ทำเลทองไม่ห่างจากปากแม่น้ำและทะเล
ทำให้เป็นเมืองท่าศูนย์กลางระหว่างตะวันตกและตะวันออก



เปลี่ยนผ่านสู่การจัดการแบบรัฐ:
กรรมนาดูแลการทำเกษตร
และเก็บภาษีค่านา
ข้าวกลายเป็นสินค้าส่งออก
หลักที่สร้างความมั่งคั่ง
พร้อมด้วยพืชเศรษฐกิจใหม่
(ฝ้าย, พริกไทย)

Ayutthaya

4 เสาหลักแห่งรายได้ของรัฐ (จังกอบ-อากร-ส่วย-ฤชา)



จังกอบ

ภาษีผ่านด่าน เรียกเก็บ
จากพาหนะที่เข้ามาค้าขาย
ทั้งทางบกและทางน้ำ



อากร

ภาษีที่เรียกเก็บจากรายได้
หรือผลประโยชน์จากการ
ประกอบอาชีพของราษฎร



ส่วย

สิ่งของหรือเงินที่ไพร่หลวง
นำมามอบให้ทางการ
เพื่อทดแทนการถูกเกณฑ์แรงงาน
หรือเครื่องราชบรรณาการ



ฤชา

ค่าธรรมเนียมที่ทางการเรียกเก็บ
จากการให้บริการแก่ราษฎร

Thonburi

ธนบุรี: เศรษฐกิจยุคสงครามและการฟื้นฟู

พระเจ้าตากสินมหาราชเกณฑ์ไพร่พล
และขุนนางช่วยกันทำนานอกฤดูกาล
เพื่อสะสมเสบียงสำหรับสงคราม
และแก้ปัญหาข้าวยากหมากแพง

การทำ
นานอกฤดูกาล

สำเภาหลวง

การเก็บภาษีราษฎรทำได้น้อย
รัฐจึงต้องหารายได้หลักจากการผูกขาด
และส่งเรือสำเภาหลวงไปค้าขาย

ดีบุก, พริกไทย, ครั่ง, ชีผึ้ง, ไม้หอม
→ สู้ตลาดต่างประเทศ

การฟื้นฟูเงินตรา: กลับมาใช้เงินพดด้วง ประทับตรา 'ธรรมจักร' และตราประจำรัชกาล



บทสรุปเศรษฐกิจยุคก่อนสมัยใหม่ (Pre-Modern Economy Synthesis)

ยุคสมัย (Era)	สุโขทัย	อยุธยา	ธนบุรี
แรงขับเคลื่อน (Driver)	เกษตรยังชีพ & การจัดการน้ำ	เมืองท่า & เกษตรลุ่มน้ำ	การทำนานอกฤดูกลาง & ฟืนฟู่เมือง
นโยบายการค้า (Trade)	การค้าเสรี (งดเก็บจังกอบ)	ศูนย์กลางการค้าทางทะเล	ผูกขาดโดยรัฐ (สำเภาหลวง)
เงินตรา (Currency)	พดด้วง & เบี้ย	พดด้วง & เบี้ย & ไพ/เงินประทับ	พดด้วง (ตราธรรมจักร)
ระบบภาษี (Tax)	ภาษี 1 ใน 10	จังกอบ, อากร, ส่วย, ฤชา	เหมือนอยุธยา แต่เก็บน้อยลง

รัตนโกสินทร์ตอนต้น: จุดสูงสุดของระบบผูกขาด

รัชกาลที่ 3 ทรงแต่งเรือสำเภาหลวง
ไปค้าขายกับต่างประเทศ (โดยเฉพาะจีน)
ทำให้มีเงินเข้าท้องพระคลังจำนวนมหาศาล
เศรษฐกิจรุ่งเรืองถึงขีดสุดในระบบดั้งเดิม



การค้าผูกขาด: สินค้าหายากและมีราคาแพงถูกผูกขาด
โดยพระคลังสินค้า (งาช้าง, ริงนก, ไม้ฝาง, อาวุธ)



เศรษฐกิจฐานราก: ประชาชนส่วนใหญ่ยังคงอยู่ใน
ระบบเศรษฐกิจแบบยังชีพ (ทำนาเป็นหลัก)

สนธิสัญญาเบาว์ริง (ร.4): การพลิกโฉมสู่การค้าเสรี

ก่อน พ.ศ. 2398

ระบบผูกขาด & เลี้ยงตนเอง



พระคลังสินค้าผูกขาดการค้า



ประชาชนผลิตเพื่อพอมีพอกิน



ห้ามส่งออกสินค้าสำคัญบางชนิด



หลัง พ.ศ. 2398

การค้าเสรี & ทุนนิยมส่งออก



ยกเลิกระบบผูกขาด



ชาวต่างชาติตั้งบริษัทได้อิสระ



รูปแบบชีวิตเปลี่ยนสู่การ
“สะสมทรัพย์สิน”



ข้าว



ไม้สัก



ดีบุก

การพัฒนาระบบการเงินและธนาคาร (ร.4 - ร.6)

วิกฤตเงินตรา

สู่มาตรฐานสากล

การส่งเสริมการออม

ร.4

ร.5

ร.6

การค้าขายตัวรวดเร็ว
ผลิตเงินพดด้วงไม่ทัน
รัฐจึงเริ่มใช้
'เหรียญกษาปณ์' ขึ้นแทน

- นวัตกรรมครั้งแรกเรียกว่า 'อัฐกระดาศ'
- เปลี่ยนระบบเงินตราสู่ 'มาตรฐานทองคำ' ใ้ช่วย 'สตาจค์' ยกเลิกเงินพดด้วง
- ก่อตั้งธนาคารแห่งแรก 'แบงก์สยามทับมาอส' (ธนาคารไทยพาณิชย์)

จัดตั้ง 'ธนาคารออมสิน'
เพื่อฝึกให้ประชาชนเห็นความ
สำคัญของการออมทรัพย์

โครงสร้างภาษีสมัยใหม่: ทางตรง vs ทางอ้อม



ทศวรรษ 2490: การก่อสร้างสร้างเศรษฐกิจทุนนิยมเต็มรูปแบบ

ธนาคารโลก (World Bank)

ผลักดันให้รัฐบาลไทย
จัดตั้งหน่วยงาน
วางแผนพัฒนาเศรษฐกิจ
ตามแนวทางทุนนิยม
โดยเน้นให้ 'เอกชน'
มีบทบาทหลัก

สหรัฐอเมริกา (US Aid)

สนับสนุนเงินทุน
และผู้เชี่ยวชาญ
(พ.ศ. 2493 เป็นต้นมา)
มุ่งเน้นพัฒนา
เกษตรกรรม,
สาธารณสุข,
และคมนาคม

สภาพัฒน์ฯ (NESDB)

ยุคจอมพลสฤษดิ์ ธนะรัชต์
เปิดเสรีการลงทุน
และประกาศใช้
'แผนพัฒนาเศรษฐกิจ
และสังคมแห่งชาติ
ฉบับแรก (พ.ศ. 2504)'

อุปสรรคในยุคแรก: ความไร้ประสิทธิภาพของรัฐวิสาหกิจ และปัญหาการฉ้อราษฎร์บังหลวง

แผนพัฒนาเศรษฐกิจ: ยุคแห่งโครงสร้างพื้นฐานและการเติบโต (แผนฯ 1-7)



แผนพัฒนาเศรษฐกิจ: ยุคแห่งความยั่งยืนและภูมิคุ้มกัน (แผนฯ 9-13)



จากเศรษฐกิจยังชีพดั้งเดิม สู่ระบบทุนนิยมโลก
และลงเอยที่การเติบโตอย่างยั่งยืน